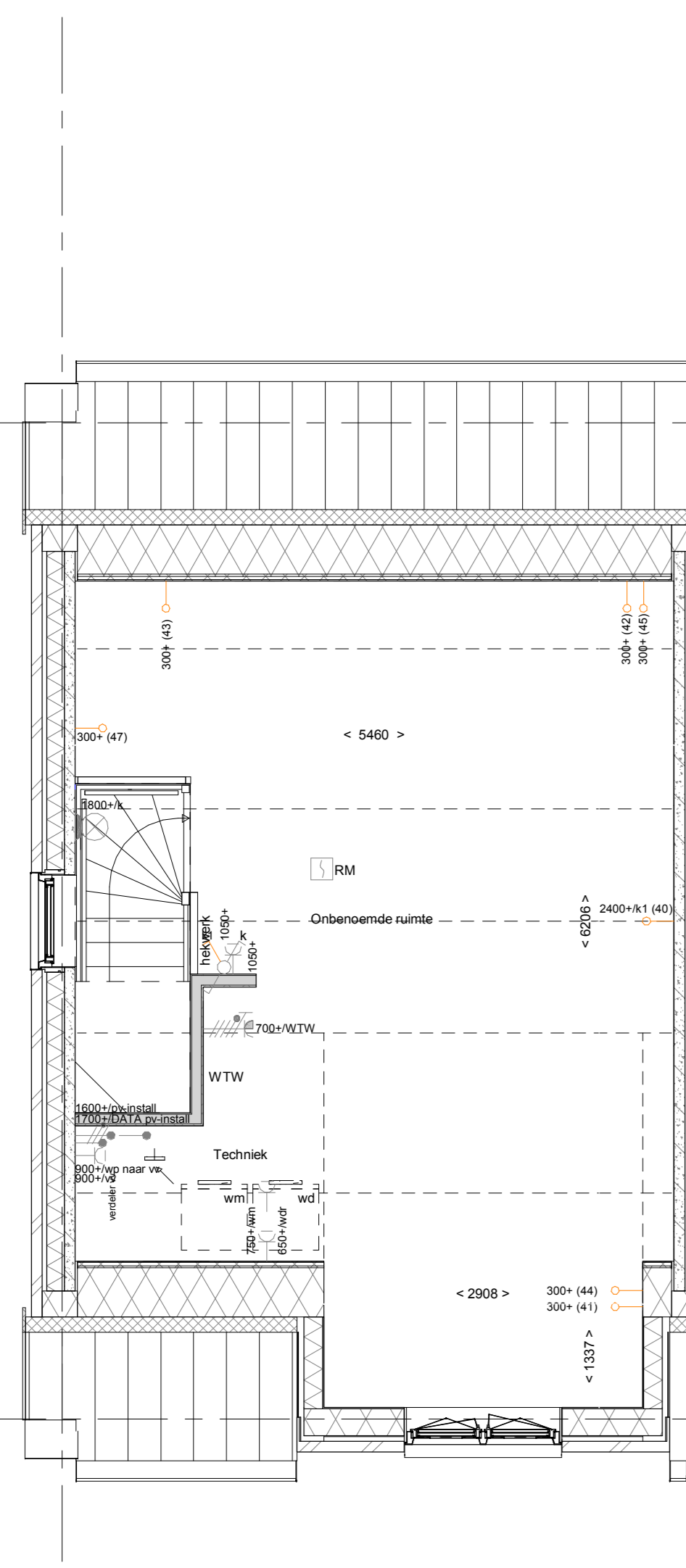
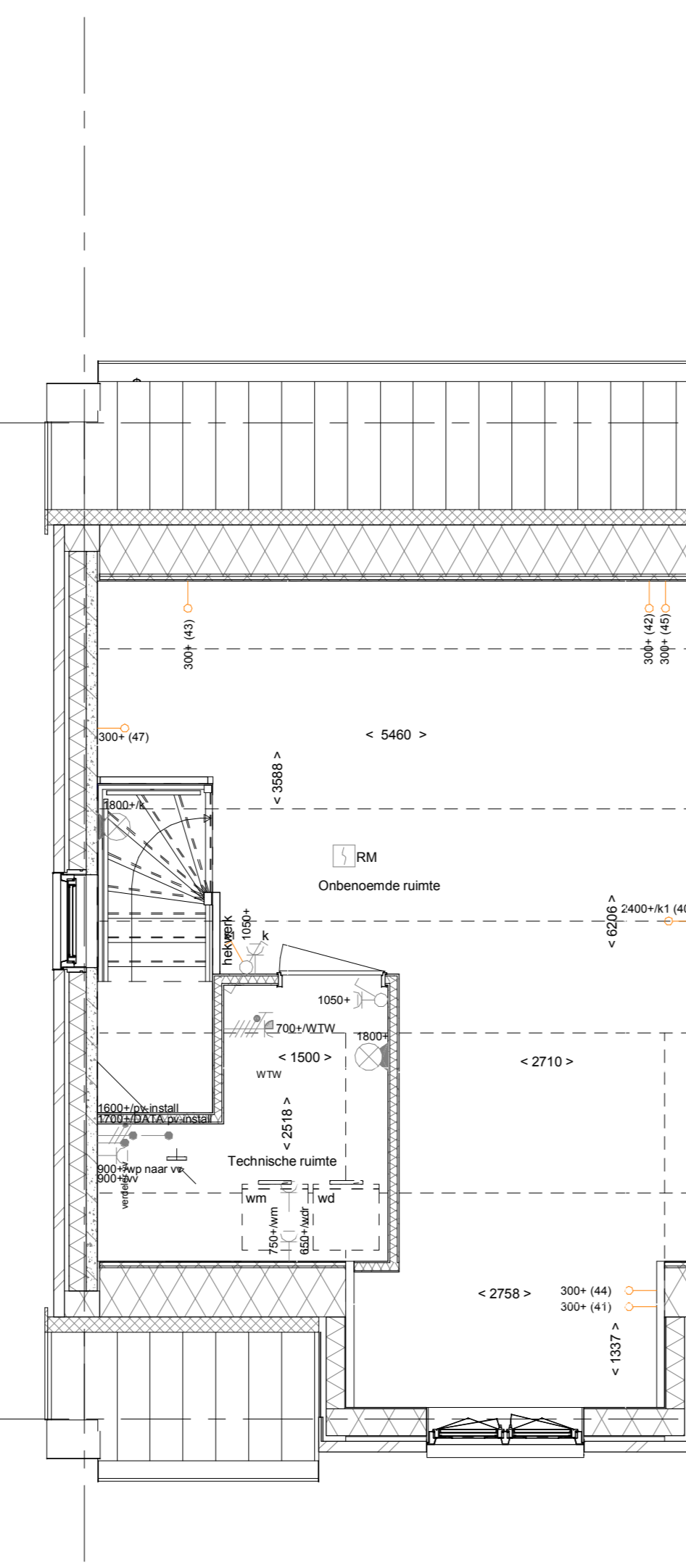


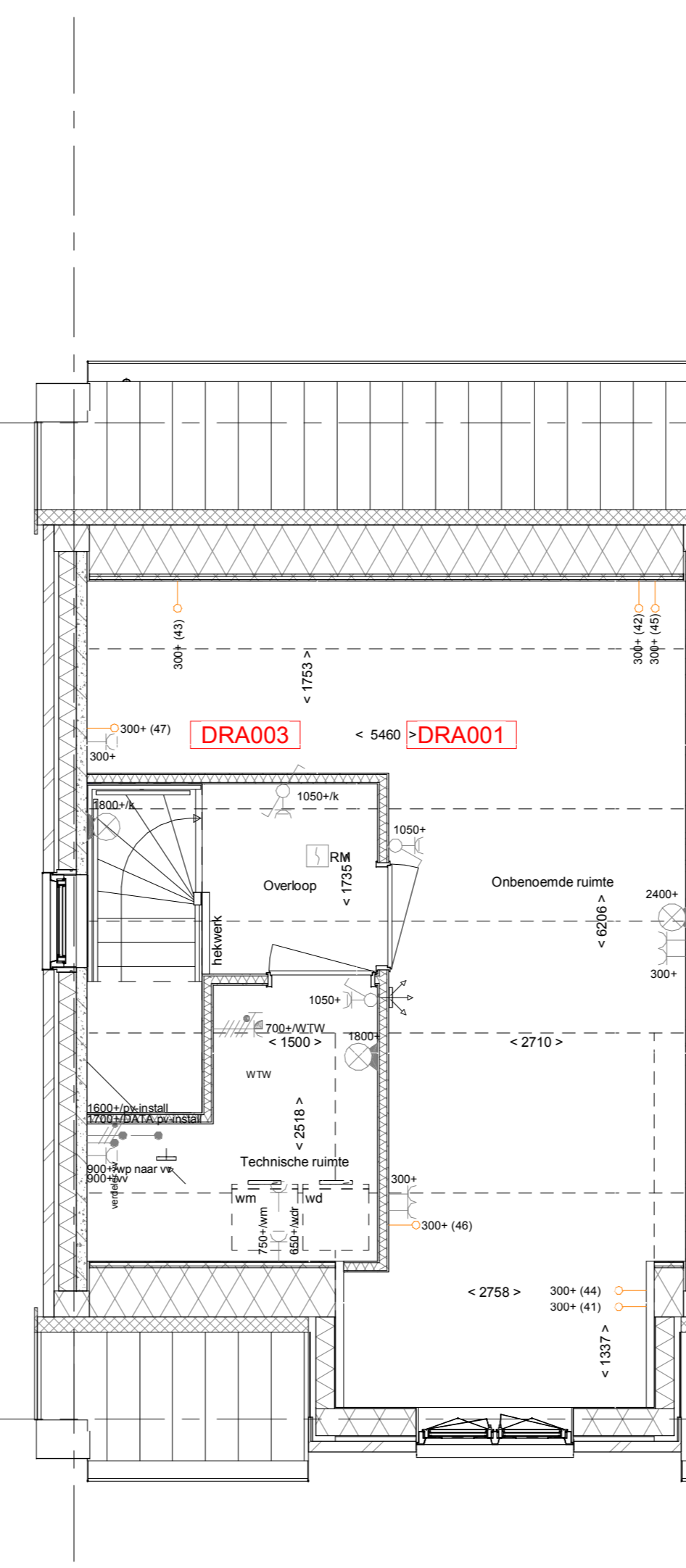
- ELEKTRISCHE INSTALLATIE**
- Aansluitpunt 1 fase, nul en beschermingscontact, pv-install bedraad, niet afgemonteerd (loos in mk)
 - Aansluitpunt voeding PV-installatie (indien PV-install aanwezig)
 - Aansluitpunt niet bedraad
 - Loze leiding wordt bedraad met CAI en UTP kabel, niet afgemonteerd, en op rol in meterkast (pv-inst alleen bedraad met UTP kabel)
 - Aansluitpunt TV wordt bedraad met CAI en UTP kabel, afgemonteerd met CAI wandcontactdoos en female stekkerje in meterkast
 - Aansluitpunt DATA wordt bedraad met CAI en UTP kabel, afgemonteerd met RJ45 wandcontactdoos en RJ45 stekkerje in meterkast (afgemonteerd DATA indien PV-install aanwezig)
 - Armatuur met invoegpunt aan buitenzijde, op wand
 - Bel
 - Centraal aardpunt
 - Centraaldoos tbv verlichting
 - Drakknop
 - Eikeletpolje schakelaar met wandcontactdoos, verhoogde aanrakingsveiligheid
 - Aansluitpunt tbv armatuur op wand
 - Rookmelder, optisch op lichtnet conform NEN 2555
 - Schakelaar, 1-polig
 - Schakelaar, 1-polig, met ingebouwde signaallamp
 - Schakelaar, serie
 - Schakelaar, wissel
 - Schakelaar, wissel/enkeelpolig
 - Schakelaar, wissel/enkeelpolig met ingebouwde signaallamp
 - Schakelaar, 3-standen tbv bediening ventilatie
 - Sluring naar wp (tbe)
 - Buitenvoeler (N-NO zijde schaduwijk)
- Verdelersinrichting**
- Wandcontactdoos 1-voudig met beschermingscontact, verhoogde aanrakingsveiligheid
 - Wandcontactdoos 1-voudig met beschermingscontact, waterdicht
 - Wandcontactdoos 2-voudig met beschermingscontact, verticaal, verhoogde aanrakingsveiligheid
 - Wandcontactdoos met wisselschakelaar, verhoogde aanrakingsveiligheid
 - Wandcontactdoos, perlex, 2x230V tbv formis
 - Wandcontactdoos, perlex, mv 230V, WP 400V
- CENTRALE VERWARMING - EN WATERINSTALLATIE**
- hwa → hemelwaterafvoer
 - voor poortjes zie blokoverzicht
 - buitenkraan voorstrijf
 - opstelplaats warmtepomp (WP)
 - opstelplaats expansievat
- VENTILATIE INSTALLATIE**
- opstelplaats gebalanceerde ventilatie (WTW)
 - afzuigpunt mechanische ventilatie plafond
 - afzuigpunt mechanische ventilatie wand
 - toevoerpunt mechanische ventilatie plafond
 - toevoerpunt mechanische ventilatie wand
- BOUWKUNDIG RENVOOI**
- Kruispluk
 - Entree symbool
 - betonwanden
 - langgevel 90 mm
 - kopgevel en woningscheidende wanden 100 mm
 - isolatie 160 mm
 - metalwerk 100 mm
 - gastelton 70/100 mm
 - ongeïsoleerde metalstud wand 100 mm
 - geïsoleerde metalstud wand 100 mm
 - lichte scheidingwand
 - dakpakket
 - ribbenvloer 350 mm
 - betsvloer 200 mm
 - dekplaat 70 mm
 - wandtegels vlg. technische omschrijving
- OPSTELPLAATS**
- wm = wasmachine
 - wd = wasdroger
- Legenda:**
- opstelplaats verdeler
 - vloerwarming
 - verwarmingselement in badkamer
 - elektrisch
 - Drainagekanaal volgens DIN-norm
 - * Akoestische rooster / valdorpel / stofdorpel slaapkamerdeuren



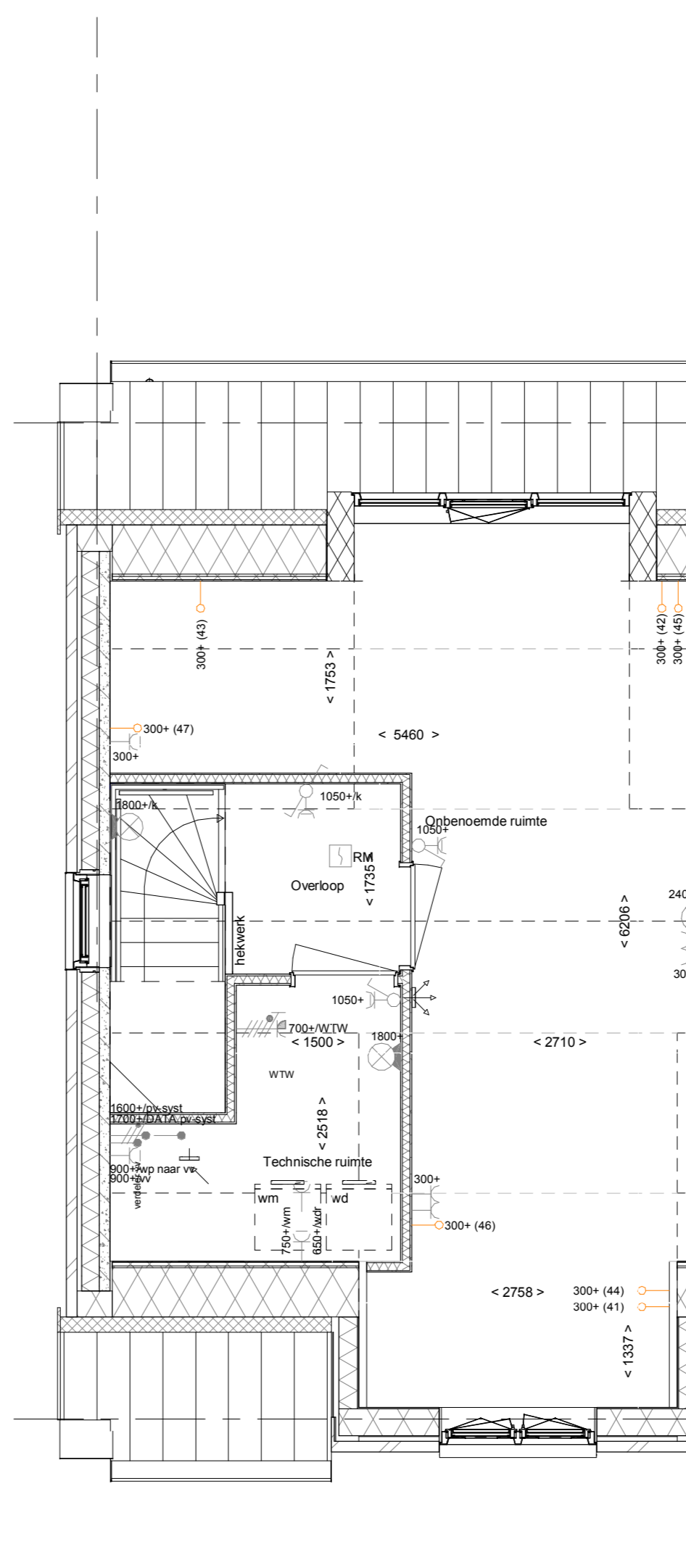
PL0201 - Plattegrond 2e verdieping basis (woning met doorgestoken dakkapel)



PL0206 - Plattegrond 2e verdieping met een technische ruimte
TR1250 - Dichte trap van 1e verd. naar 2e verd.

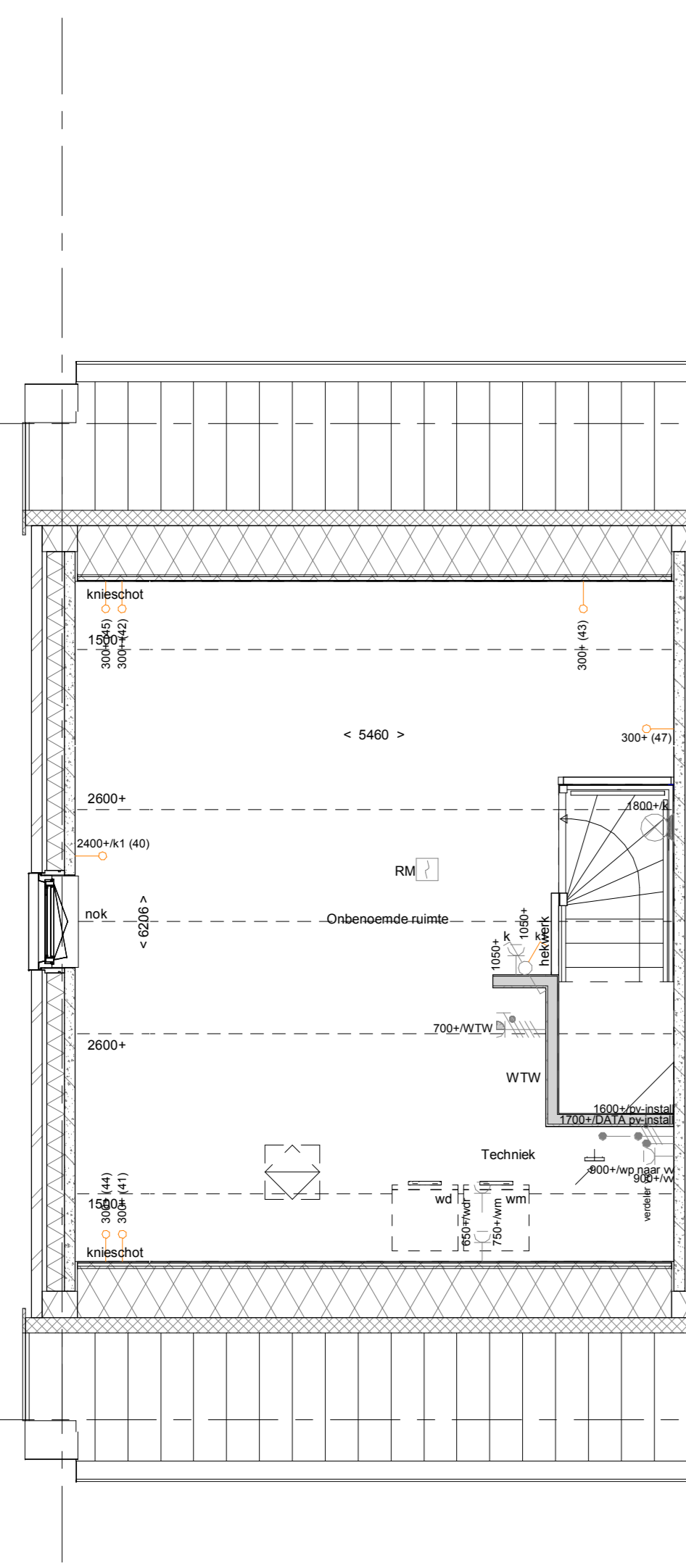


PL0202 - Plattegrond 2e verdieping met overloop, technische ruimte en 1 onbenoemde ruimte
DRA001 - Dakraam achtergevel, boven slaapkamer 1
DRA003 - Dakraam achtergevel, boven slaapkamer 3

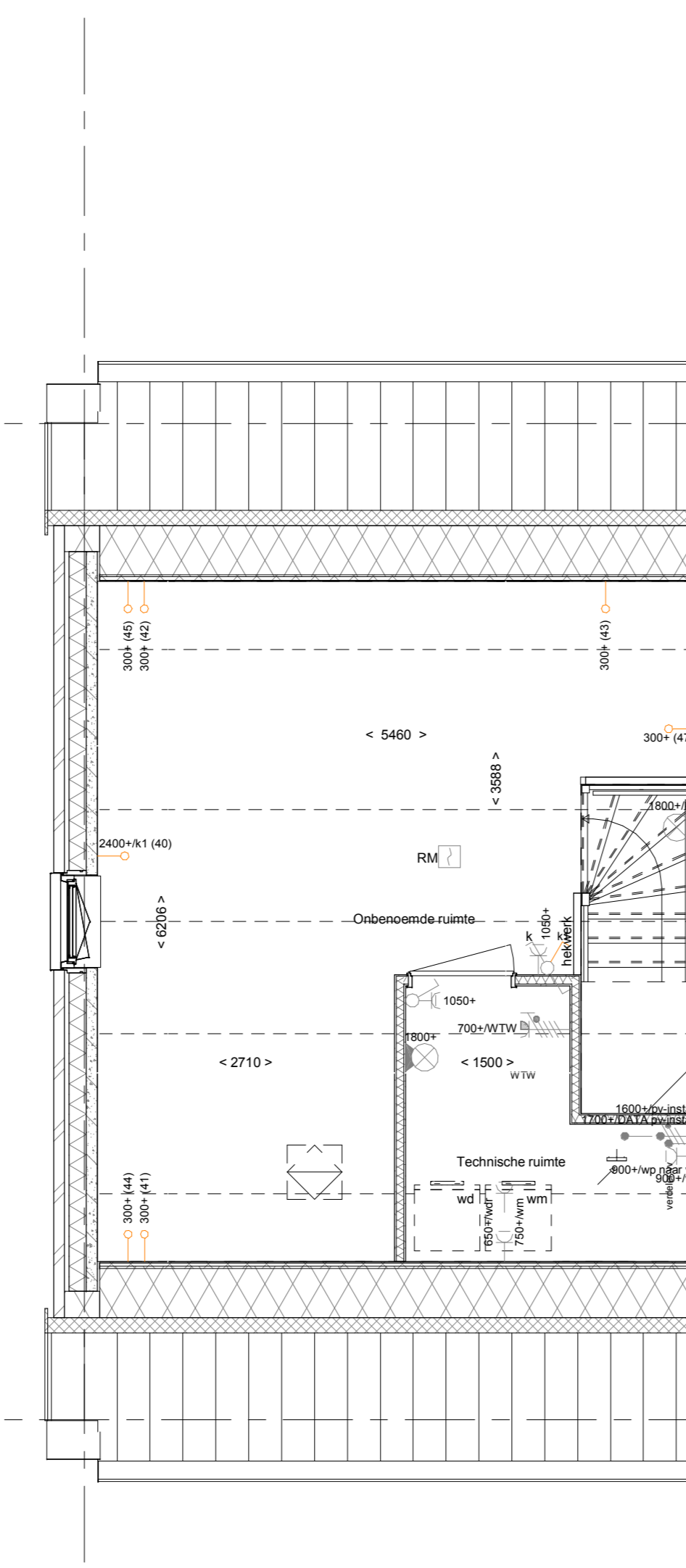


DKA301 - Dakkapel aan de achtergevel (buitenwerks circa 3,0 m² met overstek)

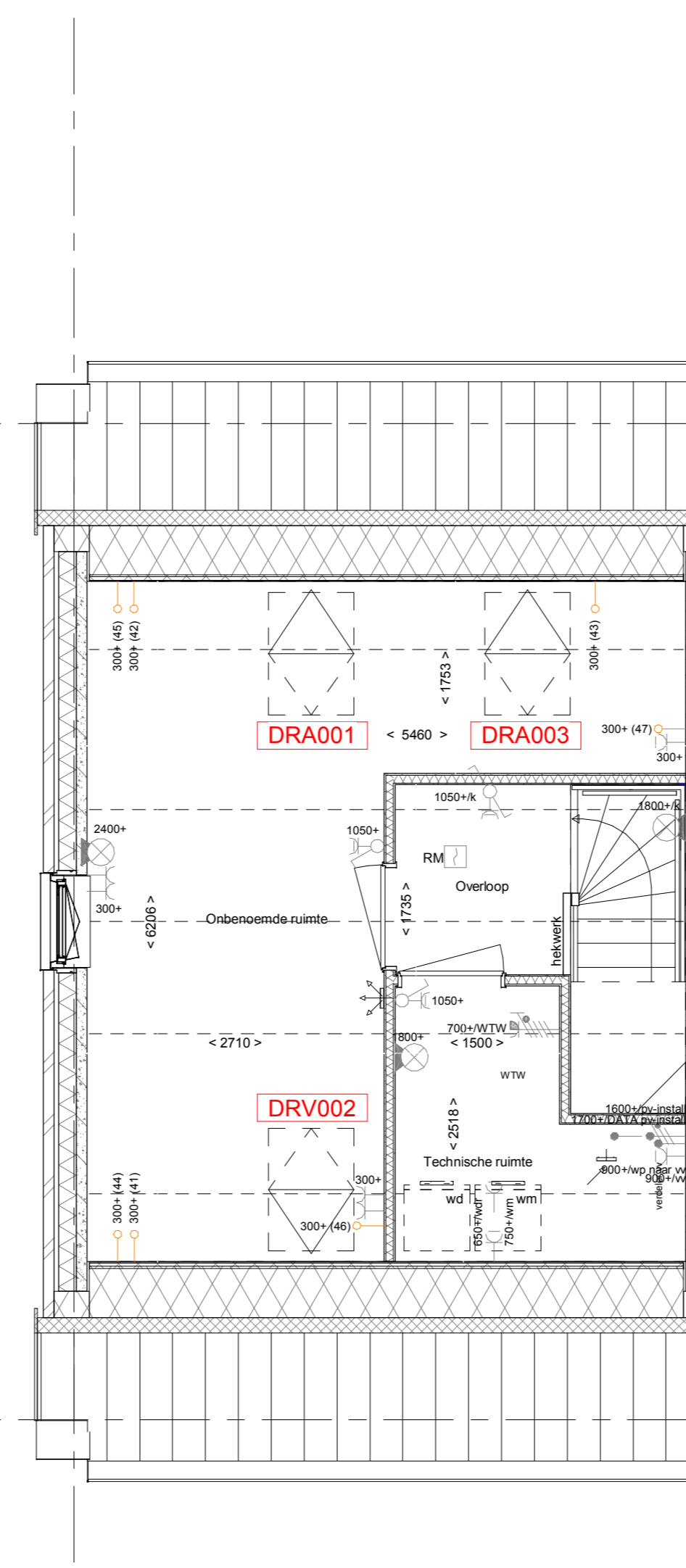
2e verdieping
1 : 50



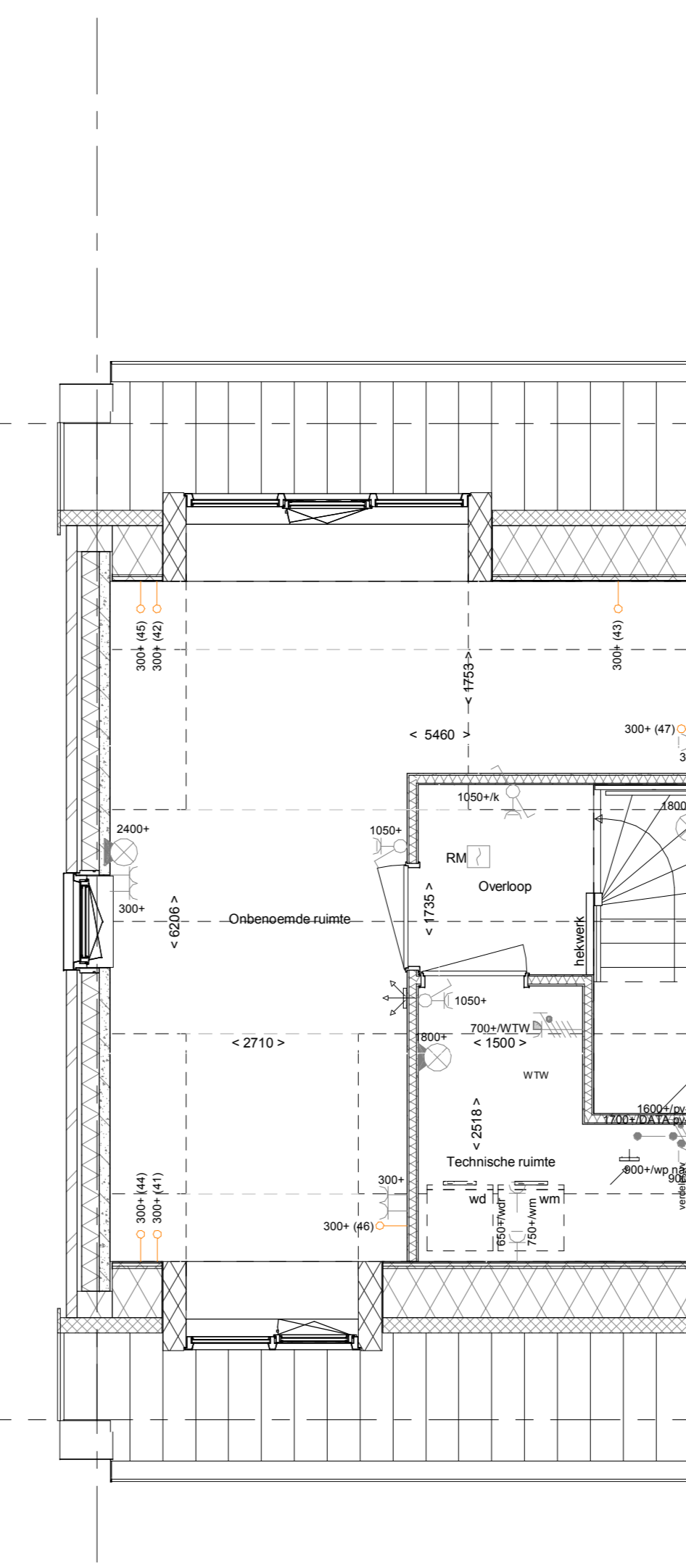
PL0201 - Plattegrond 2e verdieping basis



PL0206 - Realiseren technische ruimte op zolder
TR1250 - Dichte trap van 1e verd. naar 2e verd.



PL0202 - Overloop met 1 onbenoemde ruimte
DRA001 - Dakraam achtergevel, boven slaapkamer 1
DRV002 - Dakraam voorgevel, boven slaapkamer 2
DRA003 - Dakraam achtergevel, boven slaapkamer 3



DKA301 - Dakkapel aan de achtergevel (buitenwerks circa 3,0 m² met overstek)
DKV201 - Dakkapel aan de voorgevel (buitenwerks circa 2,0 m² met overstek)

2e verdieping
1 : 50

BNR 48

BNR 49-50-51-52-53-60-61

Wijziging nr.	Wijziging datum	Wijziging omschrijving

Projectnaam: Koningsoord Abdijhof 61 woningen
 Projectlocatie: Berkel-Enschot
 Projectnr.: G.103979 / 07500.090

Opdrachtgever: Heijmans Vastgoed BV
 Architect: Omni Architecten
 Projectfase: Plattegrond opties - 2e verd. B01 - Twee-onder-een-kap

Formaat: A0
 Schaal: 1:50
 Datum: 28-09-2019
 Cadeau: VDB

heijmans
 Woningbouw
 Postbus 971 6700 ZB Wageningen
 Tel: 031-454 91 11 Fax: 031-454 91 11

VK-1.980-MNOQ