

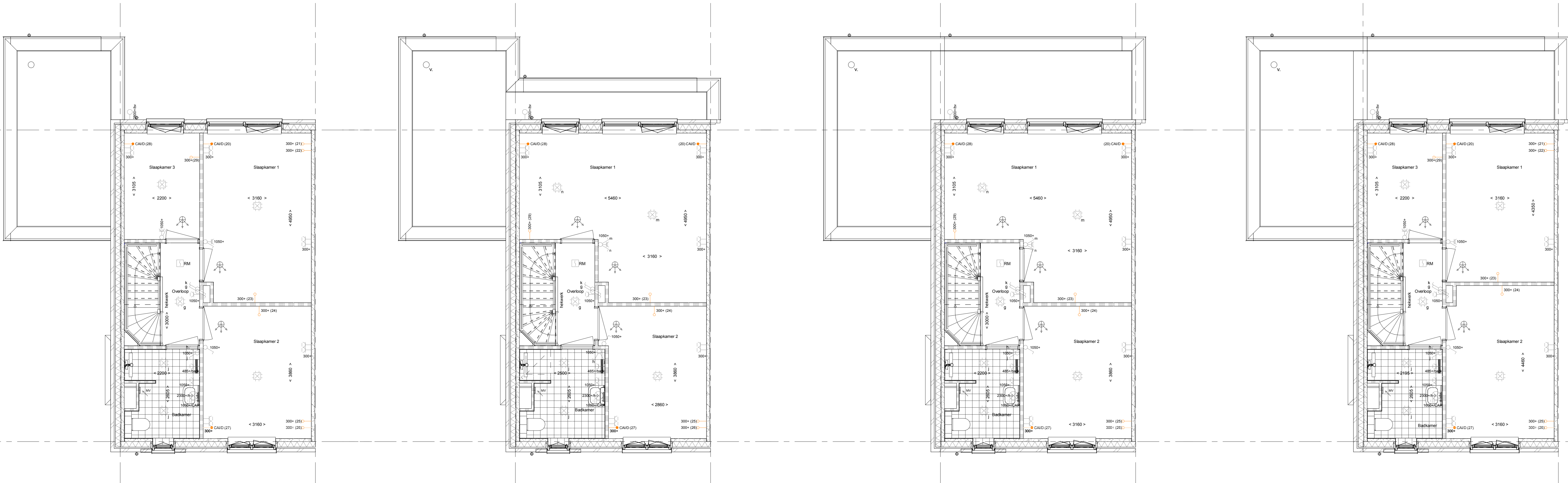
- ELEKTRISCHE INSTALLATIE**
- Aansluitpunt 1 fase, nul en beschermingscontact, pv-install bedraad, niet afgemonteerd (bos in rik)
 - Aansluitpunt voeding PV-installatie (indien PV-install aanwezig)
 - Aansluitpunt niet bedraad
 - Loze leiding wordt bedraad met CAI en UTP kabel, niet afgemonteerd, en op rol in meterkast (pv-inst alleen bedraad met UTP kabel)
 - Aansluitpunt TV wordt bedraad met CAI en UTP kabel, afgemonteerd met CAI wandcontactdoos en female stekker in meterkast
 - Aansluitpunt DATA wordt bedraad met CAI en UTP kabel, afgemonteerd met RJ45 wandcontactdoos en RJ45 stekker in meterkast (afgemonteerd DATA indien PV-install aanwezig)
 - Armatuur met invoegpunt aan buitenzijde, op wand
 - Bel
 - Centraal aardpunt
 - Contractie toevo. verlichting
 - Drukknop
 - Enkelepole schakelaar met wandcontactdoos, verhoogde aanrakingsveiligheid
 - Aansluitpunt tbv armatuur op wand
 - Rookmelder, optisch op lichtnet conform NEN 2555
 - Schakelaar, 1-pool
 - Schakelaar, 1-pool, met ingebouwde signaallamp
 - Schakelaar, serie
 - Schakelaar, wissel
 - Schakelaar, wissel/enkelepole
 - Schakelaar, wissel/enkelepole met ingebouwde signaallamp
 - Schakelaar, 3-standen tbv bediening ventilatie
 - Sluring naar wp (be)
 - Buitenmeter N-NO zijde schaduwrijk
 - Verdeelinrichting
 - Wandcontactdoos 1-voudig met beschermingscontact, verhoogde aanrakingsveiligheid
 - Wandcontactdoos 1-voudig met beschermingscontact, waterdicht
 - Wandcontactdoos 2-voudig met beschermingscontact, verticaal, verhoogde aanrakingsveiligheid
 - Wandcontactdoos 2-voudig met beschermingscontact, horizontaal, verhoogde aanrakingsveiligheid
 - Wandcontactdoos met wisselschakelaar, verhoogde aanrakingsveiligheid
 - Wandcontactdoos, perlix, 2x230V tbv foruis
 - Wandcontactdoos, perlix, mv 230V, WP 400V

- CENTRALE VERWARMING - EN WATERINSTALLATIE**
- hwa o hemelewaterafvoer - voor posities zie blokoverzicht
 - buitenkraan vorstrijf
 - opstelplaats warmtepomp (WP)
 - opstelplaats expansievat
 - opstelplaats verdelers
 - voerverwarming
 - verwarmingselement in badkamer
 - elektrisch

- VENTILATIE INSTALLATIE**
- opstelplaats gebalanceerde ventilatie (WTW)
 - afzuigpunt mechanische ventilatie plafond
 - afzuigpunt mechanische ventilatie wand
 - toevoerpunt mechanische ventilatie plafond
 - toevoerpunt mechanische ventilatie wand

- BOUWKUNDIG RENVOOI**
- Kruipruim
 - Entree symbol
 - Drasrichting
 - Vloeropp. h.o. v.o.
 - * Akoestische rooster / valdorpel / stofdorpel slaapkamerdeuren

- betonwanden - langsgewel 90 mm
 - kopplaat en woningsscheidende wanden 100 mm
 - isolatie 150 mm
 - metaalwerk 100 mm
 - gcbeton 70/100 mm
 - ongesoleerde metalstnd wand 100 mm
 - gesoleerde metalstnd wand 100 mm
 - lichte scheidingwand
 - dakpakket
 - ribbenvloer 350 mm
 - betonvloer 200 mm
 - dekvloer 70 mm
 - wandgeluwerk vlg. technische omschrijving
- OPSTELPLAATS**
- wm = wasmachine
 - wd = wasdroger



1e verdieping
1 : 50

PL0101 - Plattegrond 1e verdieping basis

PL0102 - Vergroten badkamer 1e verdieping
PL0103 - Samenvoegen slaapkamer 1 en 3, behouden deurkozijn slaapkamer 3

TR1250 - Dichte trap van 1e verd. naar 2e verd.

PL0104 - Samenvoegen slaapkamer 1 en 3, behouden deurkozijn slaapkamer 1

PL0105 - Verplaatsen binnenwand tussen slk. 1 en slk. 2

BNR 48-49-50-51-52-53-60-61

Wijziging nr.	Wijziging datum	Wijziging omschrijving
Projectnaam: Koningsoord Abdijhof 61 woningen Projectlocatie: Berkel-Enschot Projectnr.: G.103979 / 07500.090		
Opdrachtgever: Heijmans Vastgoed BV Architect: Omni Architecten Projectfase: Verkooptekening Onderwerp: Plattegrond opties - 1e verd. B01		
Formaat: A0 Schaal: 1:50 Datum: 05-06-2019 Catek.: VDB		
B01		VK-1.970-MNOQ

C:\aanbesteding\document\B01-MNOQ_BNK_VDB_1.jpg@dwg\overgenomen.rvt