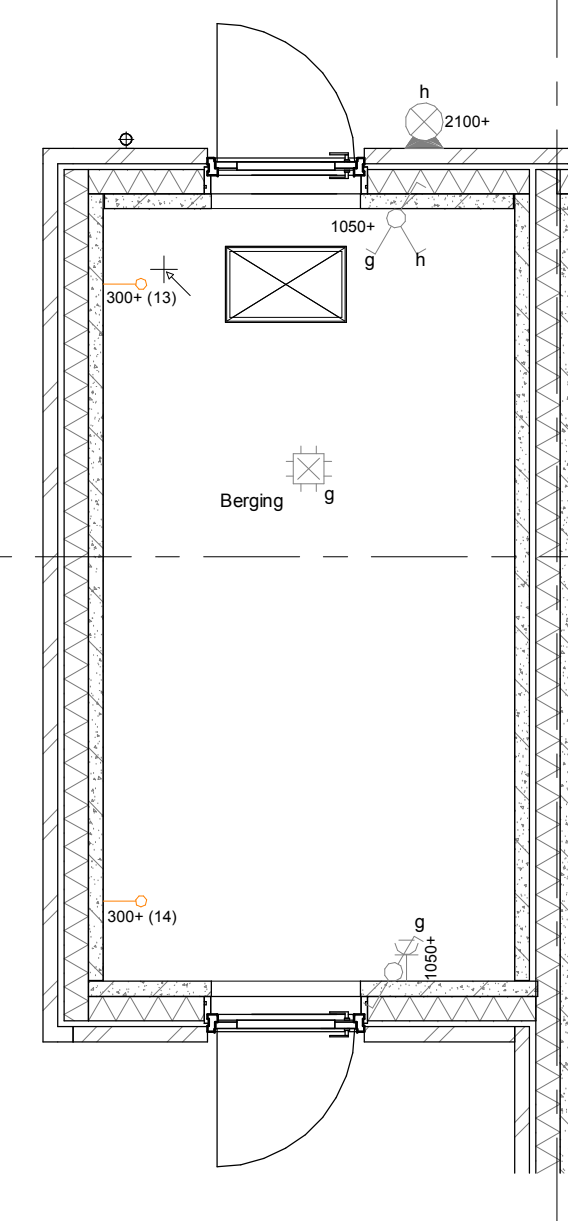
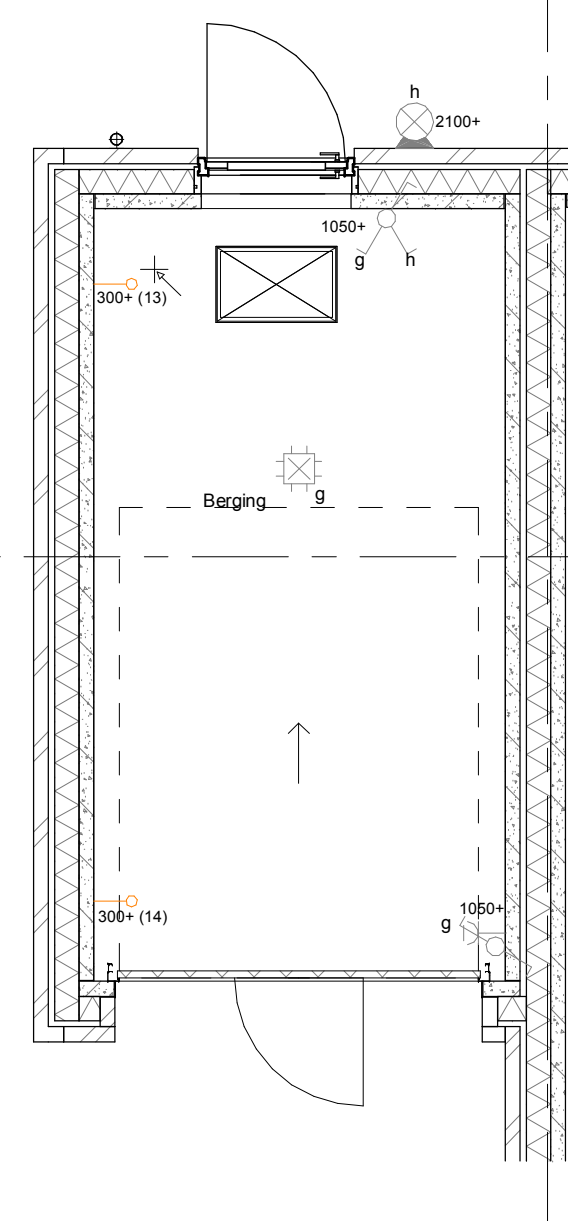
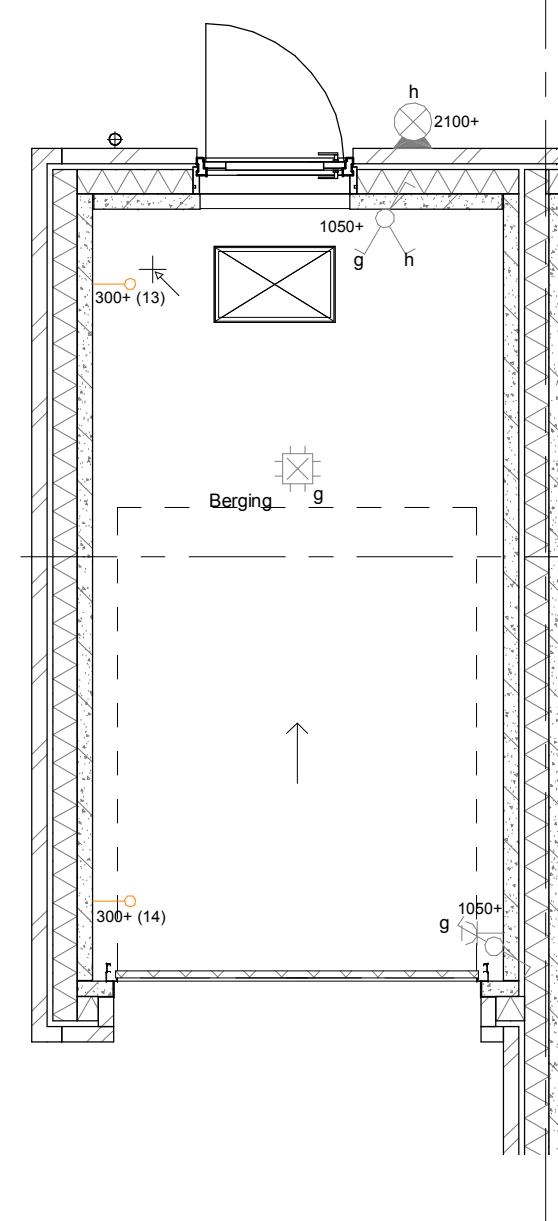
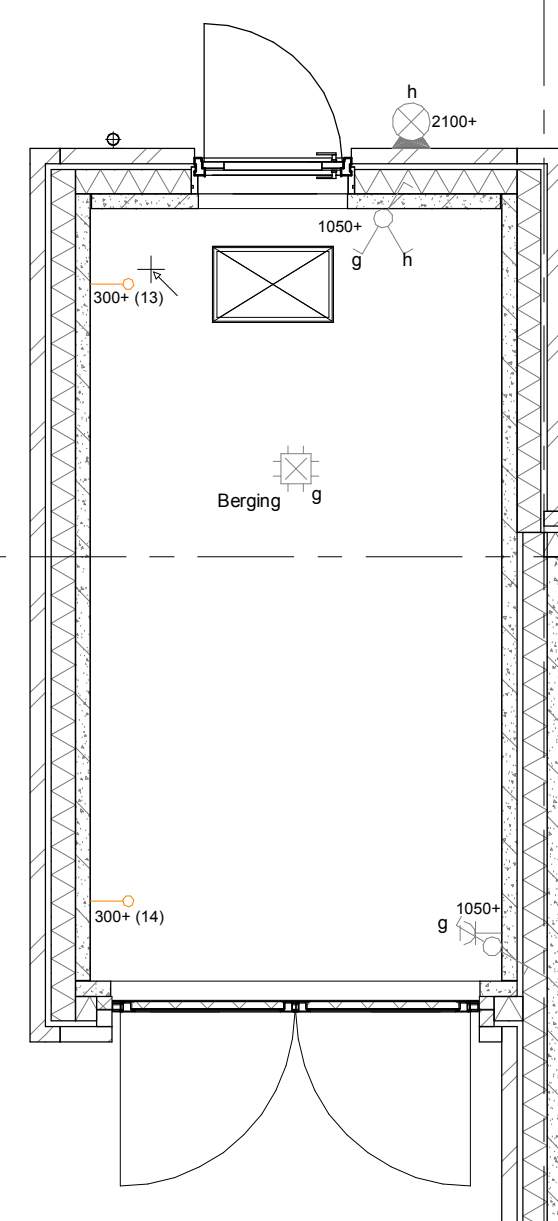
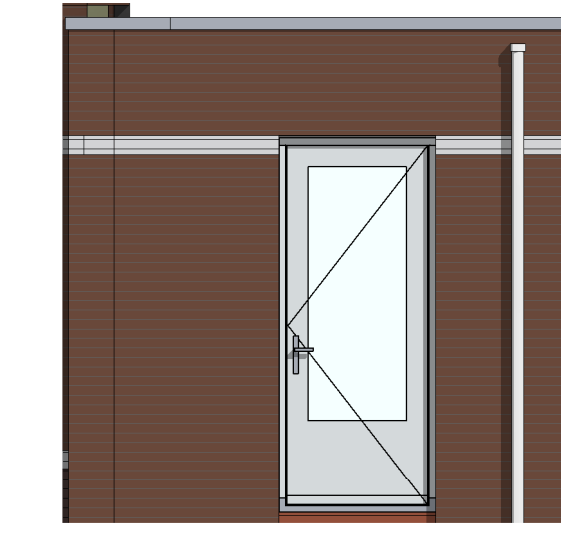


Basis voorgevel berging

Opties voorgevel berging geïsoleerd, onverwarmd (optie C.01-PL0003)

Basis achtergevel berging



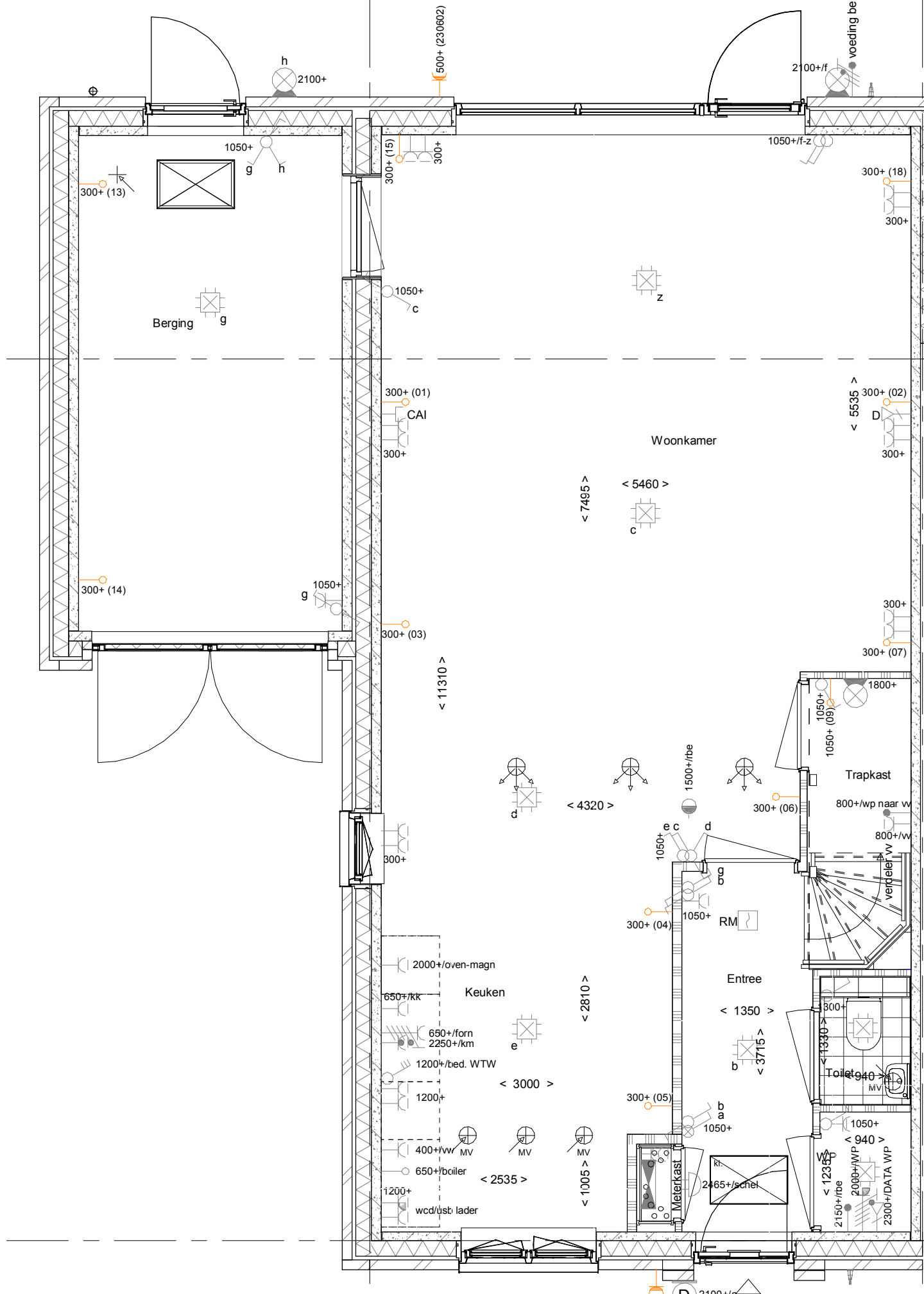
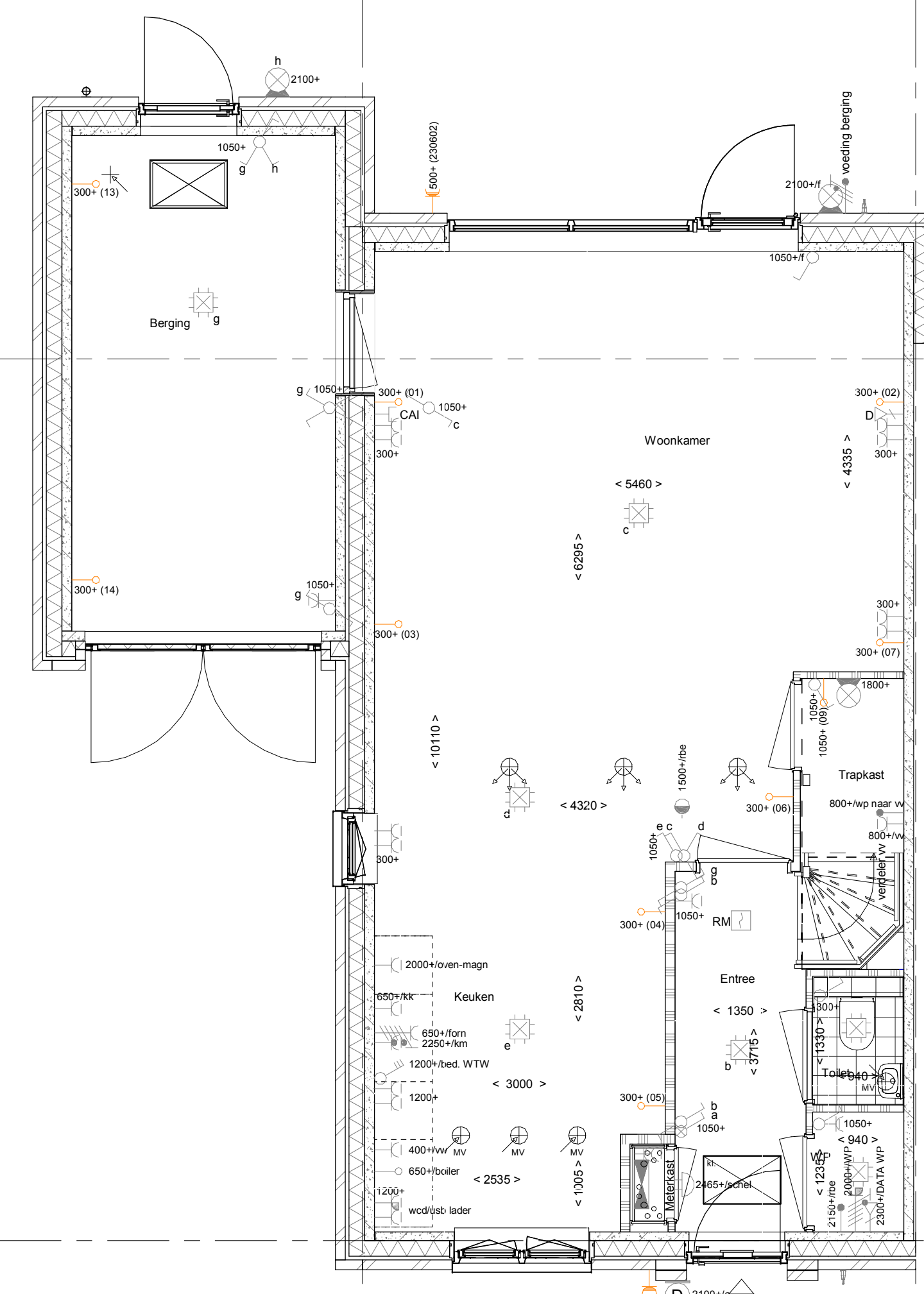
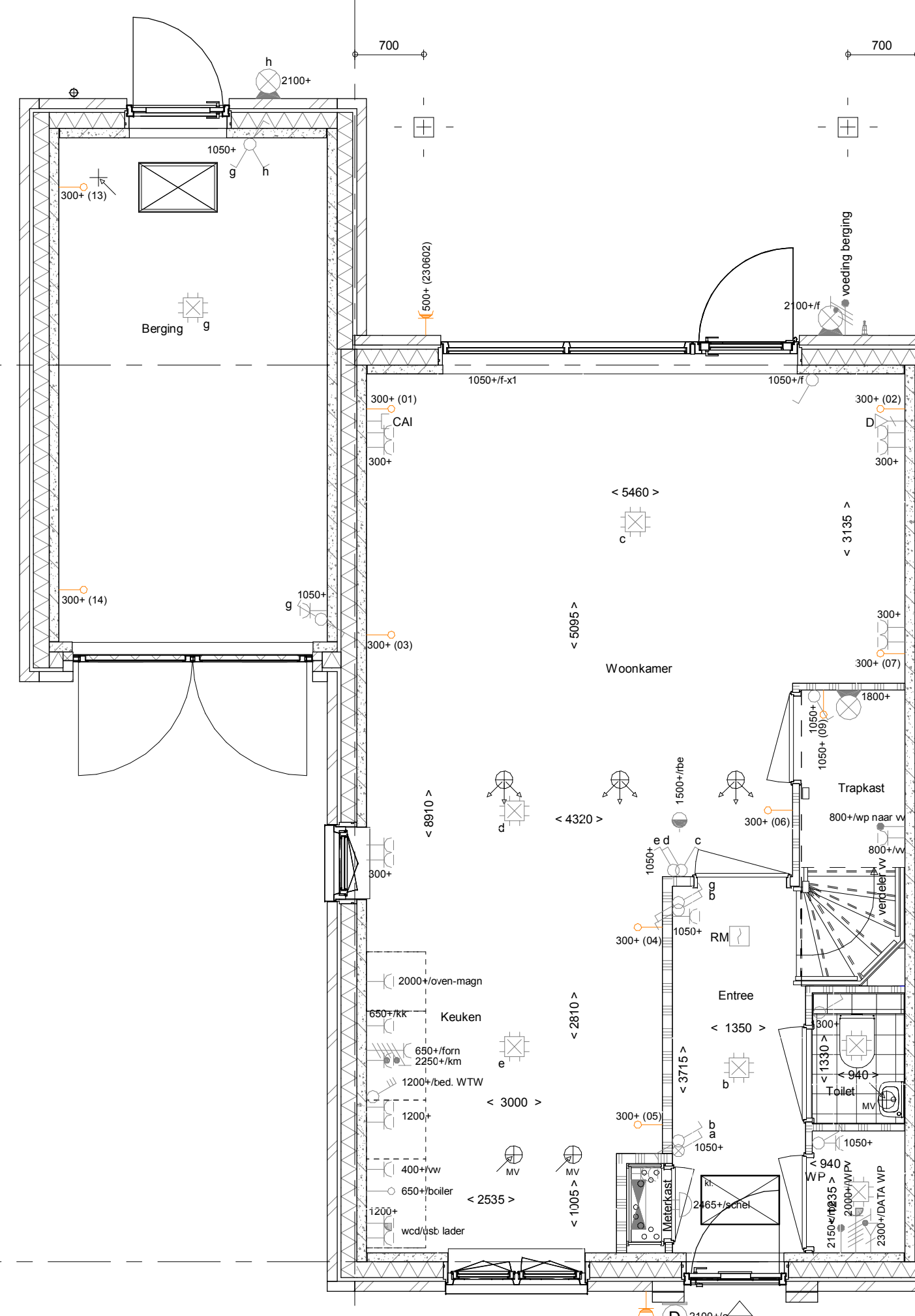
VG5025 - Duoport dubbele deur in de voorgevel gesponoude berging

VG5023 - Sectionaaldeur in de voorgevel gesponoude berging

VG5024 - Sectionaaldeur met loopdeur in de voorgevel gesponoude berging

VG5026 - Enkele loopdeur in de voorgevel gesponoude berging

AG5021 - Enkele loopdeur in achtergevel gesponoude berging



begane grond
1 : 50

- PL0001 - Plattegrond begane grond (basis, voorentree)
- AG5001 - Achtergevel (basis)
- VG5025 - Duoport dubbele deur in de voorgevel gesponoude berging (basis)
- AG5021 - Enkele loopdeur in achtergevel gesponoude berging (basis)
- C.01-PL0003 - Gesponoude geïsoleerde berging onverwarmd
- C.01-PL0004 - Gesponoude geïsoleerde berging verwarmd
- AB5799 - Voorziening tbv latere aanbouw

- PL0001 - Plattegrond begane grond (basis, voorentree)
- AG5001 - Achtergevel (basis)
- VG5025 - Duoport dubbele deur in de voorgevel gesponoude berging (basis)
- AG5021 - Enkele loopdeur in achtergevel gesponoude berging (basis)
- AB5712 - Aanbouw achtergevel, 1200mm
- 205000 - Buitenkraan in de zijgevel
- C.01-PL0003 - Gesponoude geïsoleerde berging onverwarmd
- PL0011 - Houten geïsoleerde buitendeur naar berging, 400mm uit achtergevel

- PL0001 - Plattegrond begane grond (basis, voorentree)
- AG5001 - Achtergevel (basis)
- VG5025 - Duoport dubbele deur in de voorgevel gesponoude berging (basis)
- AG5021 - Enkele loopdeur in achtergevel gesponoude berging (basis)
- AB5724 - Aanbouw achtergevel, 2400mm
- 205000 - Buitenkraan in de zijgevel
- C.01-PL0003 - Gesponoude geïsoleerde berging onverwarmd
- PL0011 - Houten geïsoleerde buitendeur naar berging, 400mm uit achtergevel

ELEKTRISCHE INSTALLATIE

- Aansluitpunt 1 fase, nul en beschermingscontact, pv-install bedraad, niet afgemonteerd (bos in mk)
- Aansluitpunt niet bedraad
- Aansluitpunt voeding PV-installatie (indien PV-install aanwezig)
- Aansluitpunt niet bedraad
- Loze leiding wordt bedraad met CAI en UTP kabel, niet afgemonteerd, en op rol in meterkast (pv-niet alleen bedraad met UTP kabel)
- Aansluitpunt TV wordt bedraad met CAI en UTP kabel, afgemonteerd met CAI wandcontactdoos en female stekker in meterkast
- Aansluitpunt DATA wordt bedraad met CAI en UTP kabel, afgemonteerd met RJ45 wandcontactdoos en RJ45 stekker in meterkast (afgemonteerd DATA indien PV-install aanwezig)
- Armatuur met invoerpunt aan buitenzijde, op wand
- Bel
- Centraal aardpunt
- Centraaldoos tbv verlichting
- Drakknop
- Enkelpolige schakelaar met wandcontactdoos, verhoogde aanrakingsveiligheid
- Aansluitpunt tbv armatuur op wand
- Rookmelder, optisch op lichtnet conform NEN 2555
- Schakelaar, 1-polig
- Schakelaar, 1-polig, met ingebouwde signaallamp
- Schakelaar, serie-
- Schakelaar, wissel-
- Schakelaar, wissel-fenkelpolig
- Schakelaar, wissel-fenkelpolig met ingebouwde signaallamp
- Schakelaar, 3-standen tbv bediening ventilatie
- Sturing naar wp (be)
- Buitemoeter (N-NO zijde schaduwijk)
- Versdeelverlichting
- Wandcontactdoos 1-voudig met beschermingscontact, verhoogde aanrakingsveiligheid
- Wandcontactdoos 2-voudig met beschermingscontact, waterdicht
- Wandcontactdoos 2-voudig met beschermingscontact, verticaal, verhoogde aanrakingsveiligheid
- Wandcontactdoos met wissel-schakelaar, verhoogde aanrakingsveiligheid
- Wandcontactdoos, perlex, 2x230V tbv fornuis
- Wandcontactdoos, perlex, mv 230V, WP 400V

CENTRALE VERWARMING - EN WATERINSTALLATIE

- hwa - hometwateraafvoer
- voor positie zie blokoverzicht
- buitenkraan voorstrij
- opstelpaats warmtepomp (WP)
- opstelpaats expansievat
- opstelpaats verdeler-voerverwarming
- verwarmingselement in badkamer
- electrisch

VENTILATIE INSTALLATIE

- opstelpaats gebalanceerde ventilatie (MTW)
- afzuigpunt mechanische ventilatie plafond
- afzuigpunt mechanische ventilatie wand
- toevoerpunt mechanische ventilatie plafond
- toevoerpunt mechanische ventilatie wand

BOUWKUNDIG RENVOOI

- Kruipkuk
- Entree symbool
- betonwanden
- langgevel 90 mm
- kopgevel en woningscheidende wanden 100 mm
- isolatie 160 mm
- metselwerk 100 mm
- gasbeton 70/100 mm
- ongesoleerde metalstuw wand 100 mm
- geïsoleerde metalstuw wand 100 mm
- lichte scheidingswand
- dakpakket
- ribbenvloer 350 mm
- betonvloer 200 mm
- dekvloer 70 mm
- wandtegelwerk vigs. technische omschrijving
- OPSTELPLAATS
- wm = wasmachine
- wd = wasdroger
- Drainkleding volgens DTA-norm
- * Akoestische rooster / valdorpel / stofdorpel slaapkamerdeuren

BNR 49-50-51-52-53-60

Wijziging nr.	Wijziging datum	Wijziging omschrijving
Projectnaam:	Koningsoord Abdijhof 61 woningen	
Projectlocatie:	Berkel-Enschot	
Projectnr.:	G-103979 / 07500.090	
Opdrachtgever:	Heijmans Vastgoed BV	
Architect:	Omni Architecten	
Projectfase:	Verkooptekening	
Onderwerp:	Plattegrond opties - BG voorentree-C.01-PL0003	
ontwerper:	Heijmans	
Projectnr.:	G-103979 / 07500.090	
Projectlocatie:	Berkel-Enschot	
Projectnaam:	Koningsoord Abdijhof 61 woningen	
Opdrachtgever:	Heijmans Vastgoed BV	
Architect:	Omni Architecten	
Projectfase:	Verkooptekening	
Onderwerp:	Plattegrond opties - BG voorentree-C.01-PL0003	
ontwerper:	Heijmans	
Projectnr.:	G-103979 / 07500.090	
Projectlocatie:	Berkel-Enschot	
Projectnaam:	Koningsoord Abdijhof 61 woningen	
Opdrachtgever:	Heijmans Vastgoed BV	
Architect:	Omni Architecten	
Projectfase:	Verkooptekening	
Onderwerp:	Plattegrond opties - BG voorentree-C.01-PL0003	
ontwerper:	Heijmans	



Woningbouw

Formaat: A0

Schaal: 1:50

Datum: 05-06-2019

Cat.: VDB

VK-1.950-MNOQ