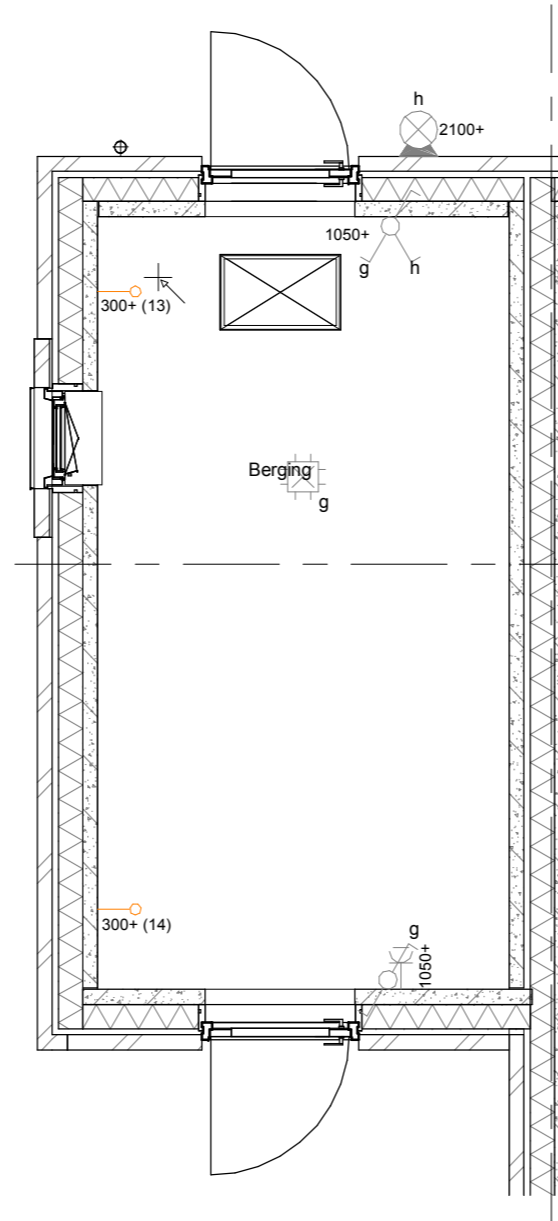
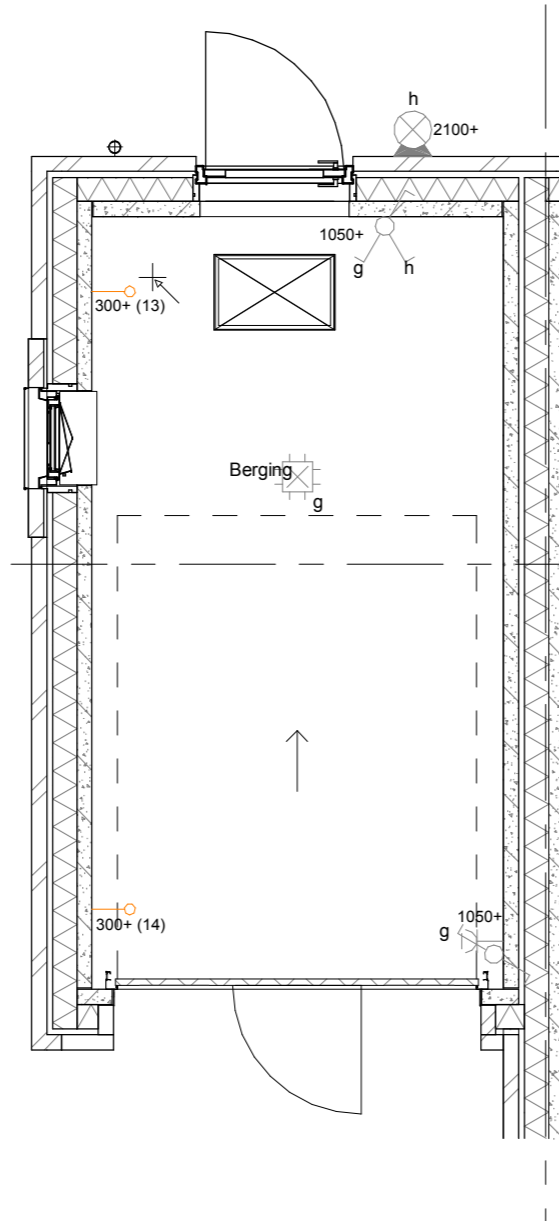
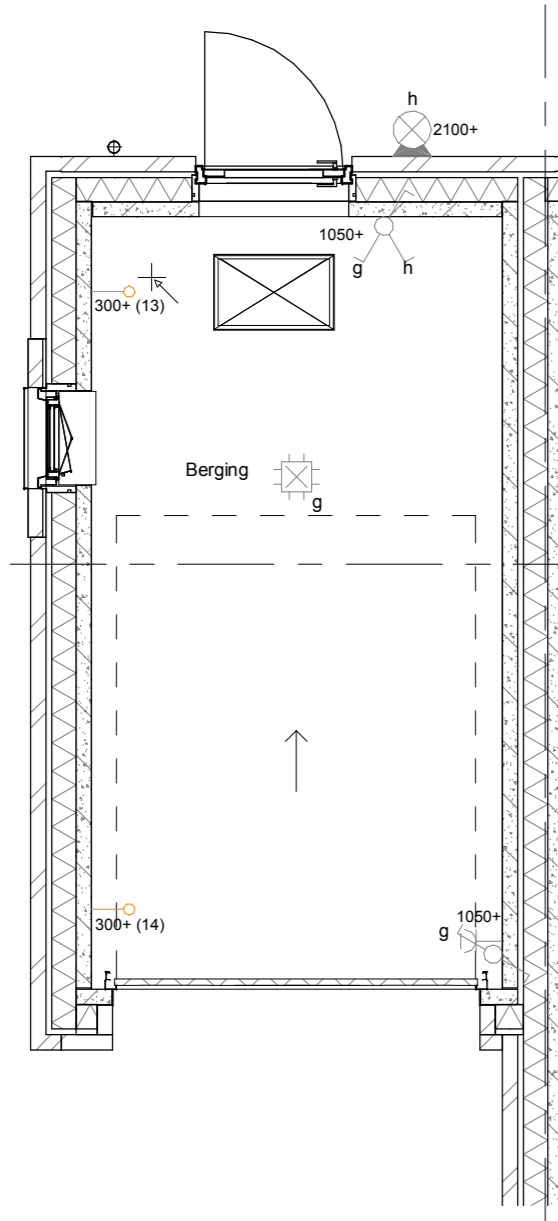
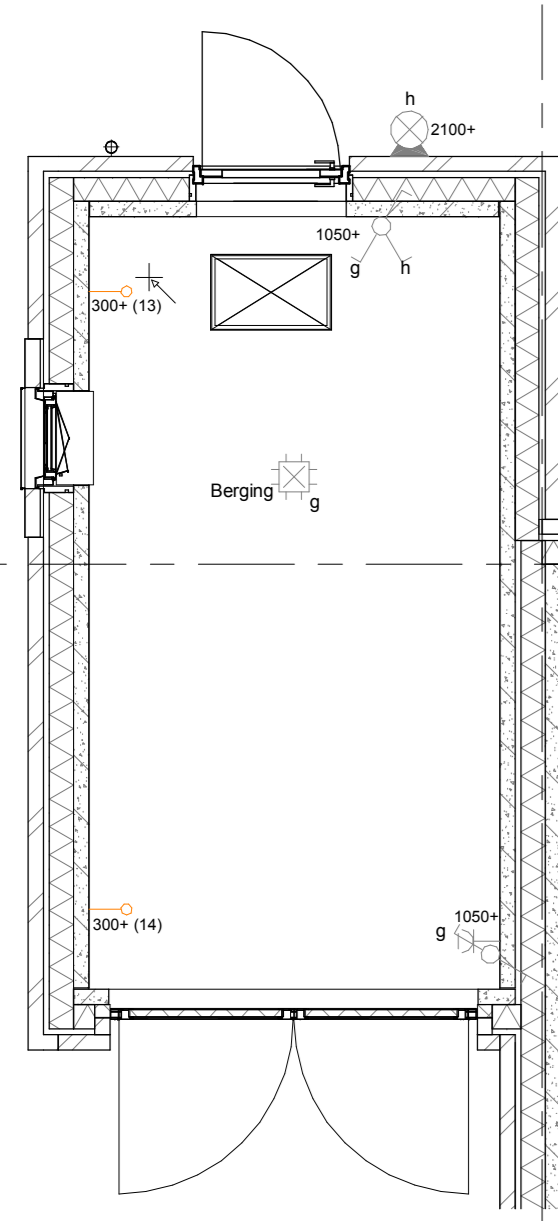
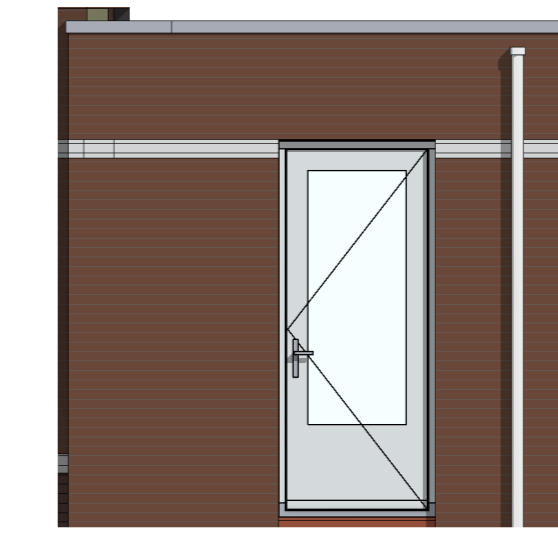
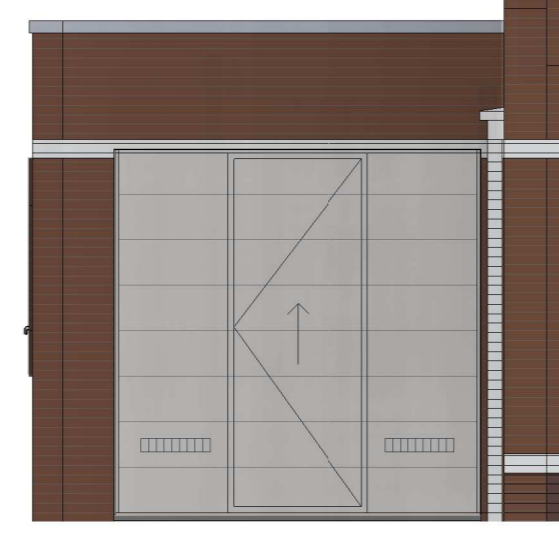
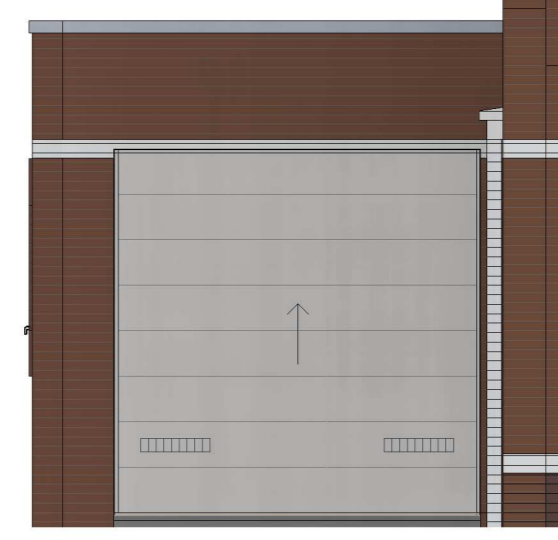


Basis voorgevel berging

Opties voorgevel berging geïsoleerd, onverwarmd (optie C.01-PL0003)

Basis achtergevel berging



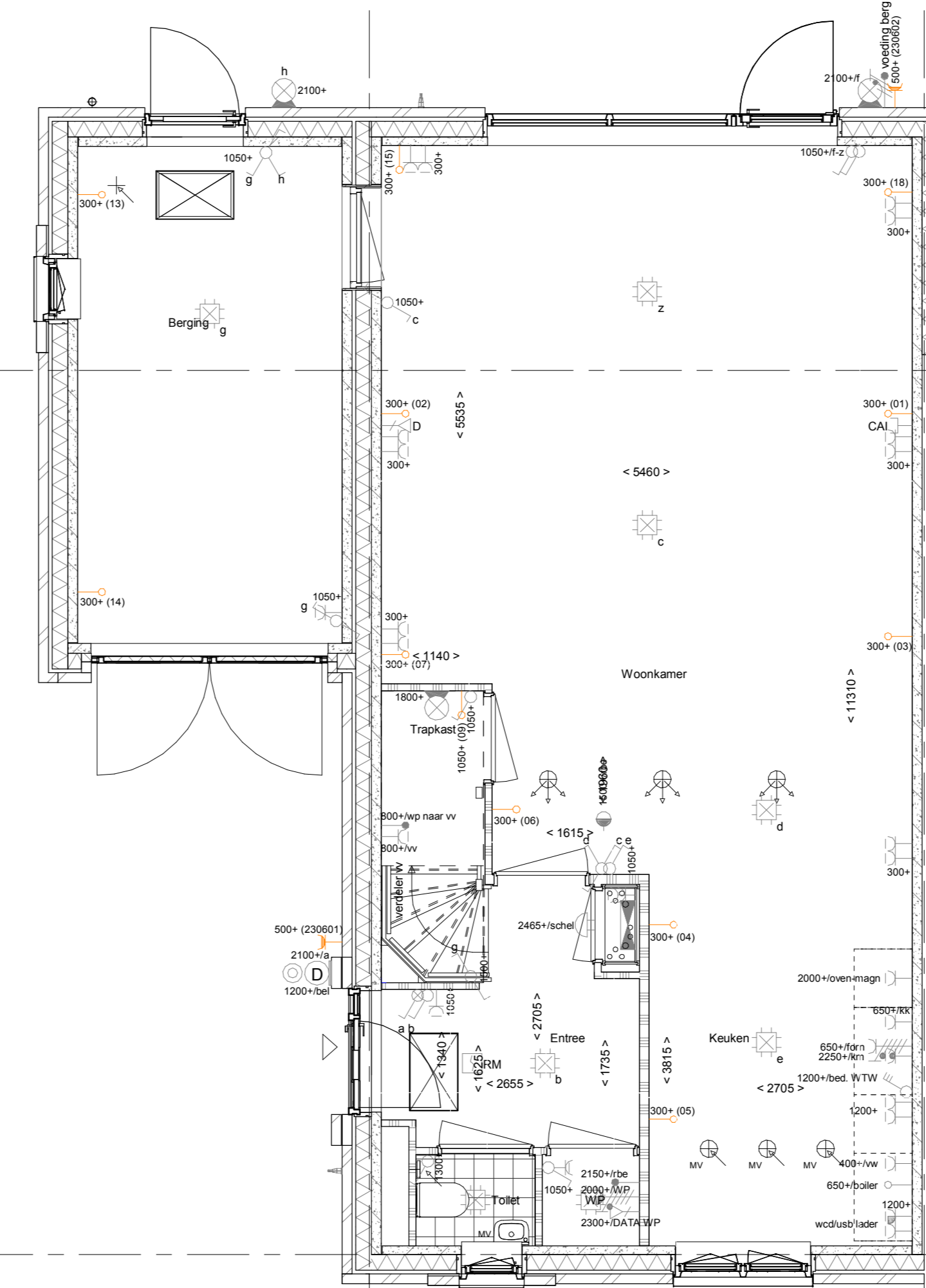
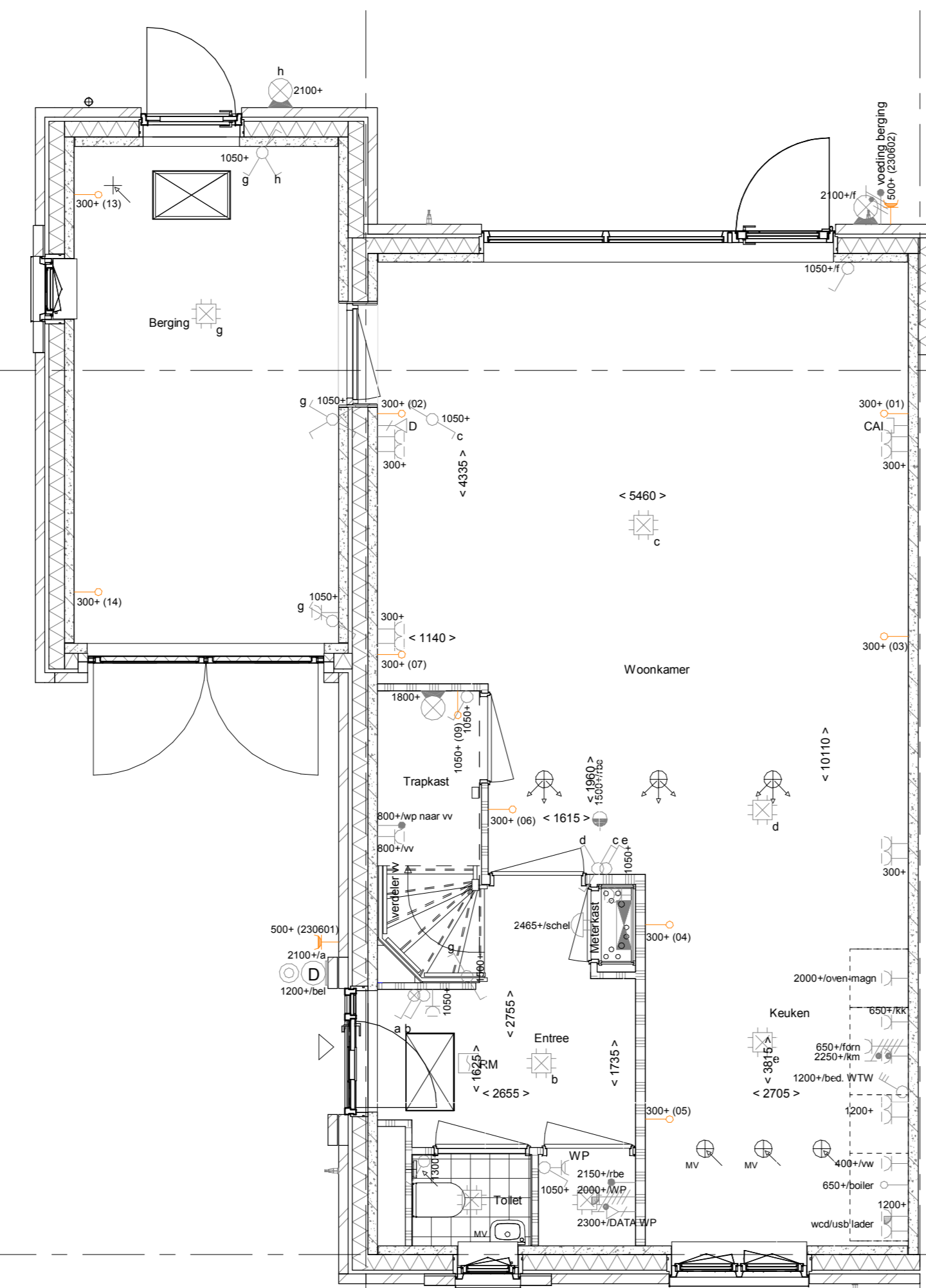
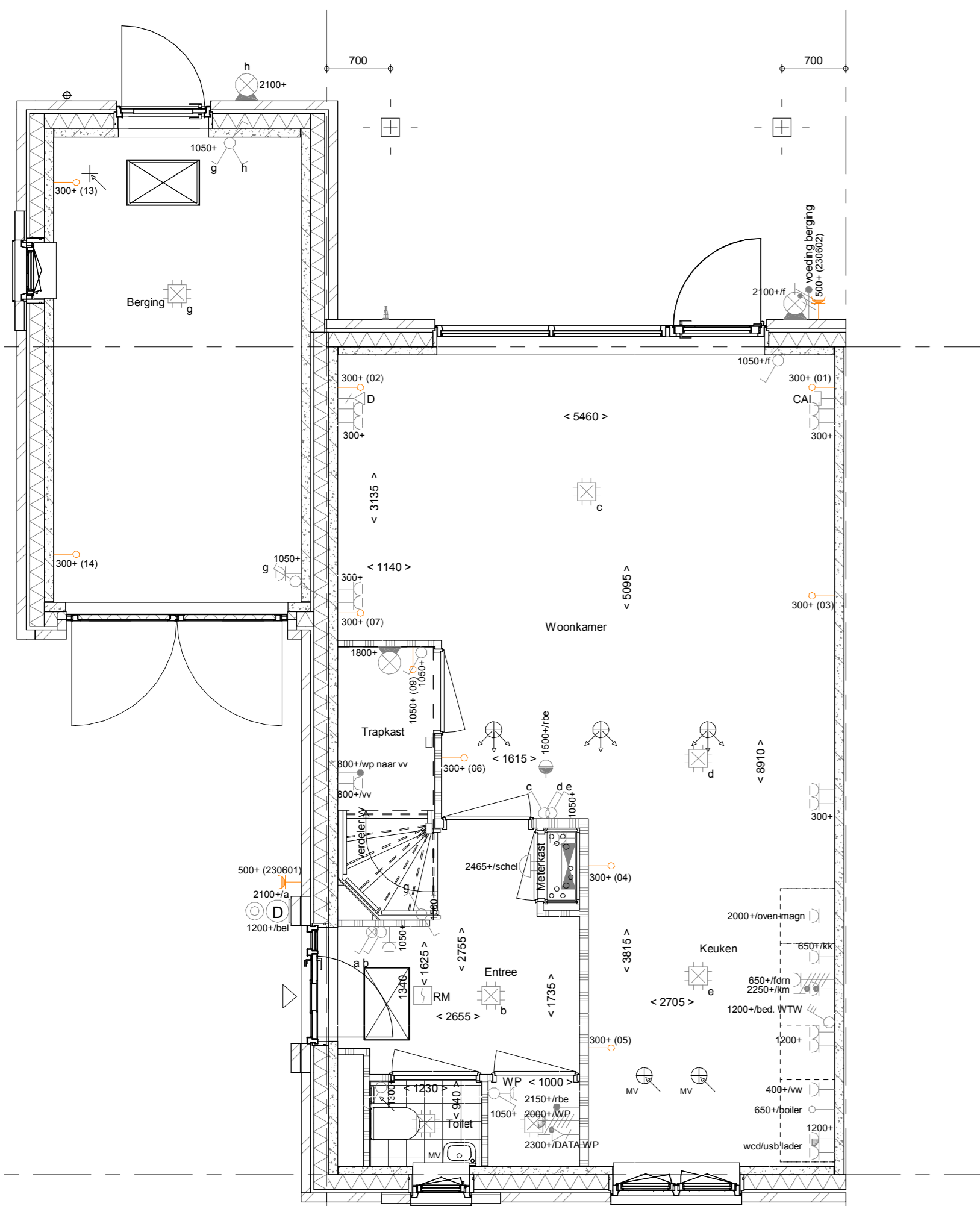
VG5025 - Duoport dubbele deur (basis) in de voorgevel gesponne berging

VG5023 - Sectionaaldeur in de voorgevel gesponne berging

VG5024 - Sectionaaldeur met loopdeur in de voorgevel gesponne berging

VG5026 - Enkele loopdeur in de voorgevel gesponne berging

AG5021 - Enkele loopdeur in achtergevel gesponne berging



- PL0001 - Plattegrond begane grond (basis, zijentree)
- AG5001 - Achtergevel (basis)
- VG5025 - Duoport dubbele deur in de voorgevel gesponne berging (basis)
- AG5021 - Enkele loopdeur in achtergevel gesponne berging (basis)
- C.01-PL0003 - Gesponne geïsoleerde berging onverwarmd
- AB5799 - Voorziening tbv latere aanbouw

- PL0001 - Plattegrond begane grond (basis, zijentree)
- AG5001 - Achtergevel (basis)
- VG5025 - Duoport dubbele deur in de voorgevel gesponne berging (basis)
- AG5021 - Enkele loopdeur in achtergevel gesponne berging (basis)
- AB5712 - Aanbouw achtergevel, 1200mm
- 205000 - Buitenkraan in de zijgevel
- C.01-PL0003 - Gesponne geïsoleerde berging onverwarmd
- PL0011 - Houten geïsoleerde buitendeur naar berging, 400mm uit achtergevel

- PL0001 - Plattegrond begane grond (basis, zijentree)
- AG5001 - Achtergevel (basis)
- VG5025 - Duoport dubbele deur in de voorgevel gesponne berging (basis)
- AG5021 - Enkele loopdeur in achtergevel gesponne berging (basis)
- AB5724 - Aanbouw achtergevel, 2400mm
- 205000 - Buitenkraan in de zijgevel
- C.01-PL0003 - Gesponne geïsoleerde berging onverwarmd
- PL0011 - Houten geïsoleerde buitendeur naar berging, 400mm uit achtergevel

begane grond  
1 : 50

ELEKTRISCHE INSTALLATIE

- Aansluitpunt 1 fase, nul en beschermingscontact, pv-instal bedraad, niet afgemonteerd (toes in mk)
- Aansluitpunt voedring PV-installatie (indien PV-instal aanwezig)
- Aansluitpunt niet bedraad
- Loze leiding wordt bedraad met CAI en UTP kabel, niet afgemonteerd, en op rol in meterkast (pv-instal alleen bedraad met UTP kabel)
- Aansluitpunt TV wordt bedraad met CAI en UTP kabel, afgemonteerd met CAI wandcontactdoos en female steekertje in meterkast
- Aansluitpunt DATA wordt bedraad met CAI en UTP kabel, afgemonteerd met RJ45 wandcontactdoos en RJ45 steekertje in meterkast
- Armatuur met invoerpunt aan buitenzijde, op wand
- Bal
- Centraal aardpunt
- Centraaldoos tbv verlichting
- Drukknop
- Enkelpolige schakelaar met wandcontactdoos, verhoogde aanrakingsveiligheid
- Aansluitpunt tbv armatuur op wand
- Rookmelder, oplicht op lichtnet conform NEN 2555
- Schakelaar, 1-polig
- Schakelaar, 1-polig, met ingebouwde signaallamp
- Schakelaar, serie-
- Schakelaar, wissel-
- Schakelaar, wissel-/enkelpolig
- Schakelaar, wissel-/enkelpolig met ingebouwde signaallamp
- Schakelaar, 3-standen tbv bediening ventilatie
- Sturing naar vlv (4w)
- Builenvoeler (N-NO 2jde schaduwrijk)
- Verdeelinrichting
- Wandcontactdoos 1-voudig met beschermingscontact, verhoogde aanrakingsveiligheid
- Wandcontactdoos 1-voudig met beschermingscontact, waterdicht
- Wandcontactdoos 2-voudig met beschermingscontact, verticaal, verhoogde aanrakingsveiligheid
- Wandcontactdoos 2-voudig met beschermingscontact, horizontaal, verhoogde aanrakingsveiligheid
- Wandcontactdoos met wisselschakelaar, verhoogde aanrakingsveiligheid
- Wandcontactdoos, perlex, 2x230V tbv fornuis
- Wandcontactdoos, perlex, mv 230V, WP 400V

CENTRALE VERWARMING - EN WATERINSTALLATIE

- hwa = hewatervervoer
- voor posities zie blokeverzicht
- opstelplaats verdeeler
- opstelplaats vloerverwarming
- opstelplaats warmtepomp (WP)
- opstelplaats expansievat
- opstelplaats warmtepomp (WP)
- opstelplaats expansievat
- opstelplaats warmtepomp (WP)
- opstelplaats expansievat

VENTILATIE INSTALLATIE

- opstelplaats gebalanceerde ventilatie (WTV)
- afzuigpunt mechanische ventilatie plafond
- afzuigpunt mechanische ventilatie wand
- bevoerpunt mechanische ventilatie plafond
- bevoerpunt mechanische ventilatie wand

BOUWKUNDIG RENVOOI

- Kruipruimte
- Entree symbool
- betonwanden
- berggevel 90 mm
- hogergevel en weringscheidende wanden 100 mm
- isolatie 160 mm
- metselwerk 100 mm
- gasbeton 70/100 mm
- ongeisoleerde metalstud wand 100 mm
- geïsoleerde metalstud wand 100 mm
- lichte scheidingwand
- dakpakket
- ribbenvloer 350 mm
- betonvloer 200 mm
- dekvloer 70 mm
- wandtegels met vlg. technische omschrijving
- OPSTELPLAATS
- wm = wasmachine
- wd = wasdroger
- \* Akoestische rooster / valdeur / stofdeur slaapkamerdeuren

BNR 48 en 61

Wijziging nr.		Wijziging datum		Wijziging omschrijving	
Projectnaam:	Koningsoord Abdijhof 61 woningen				
Projectlocatie:	Berkele-Enschot				
Projectnr.:	G.103979 / 07500.090	Algemeen tel: 020 465 91 11 Personeel tel: 020 465 91 11 G.103979 / 07500.090			
Opdrachtgever:	Heijmans Vastgoed BV	Format: A0 Schaal: Datum: 05-06-2019 Categorie: VDB			
Architect:	Omni Architecten	VK-1.920-MNOQ			
Projectfase:					
Onderwerp:	<b>Plattegrond opties - BG zijentree-C.01-PL0003</b>				