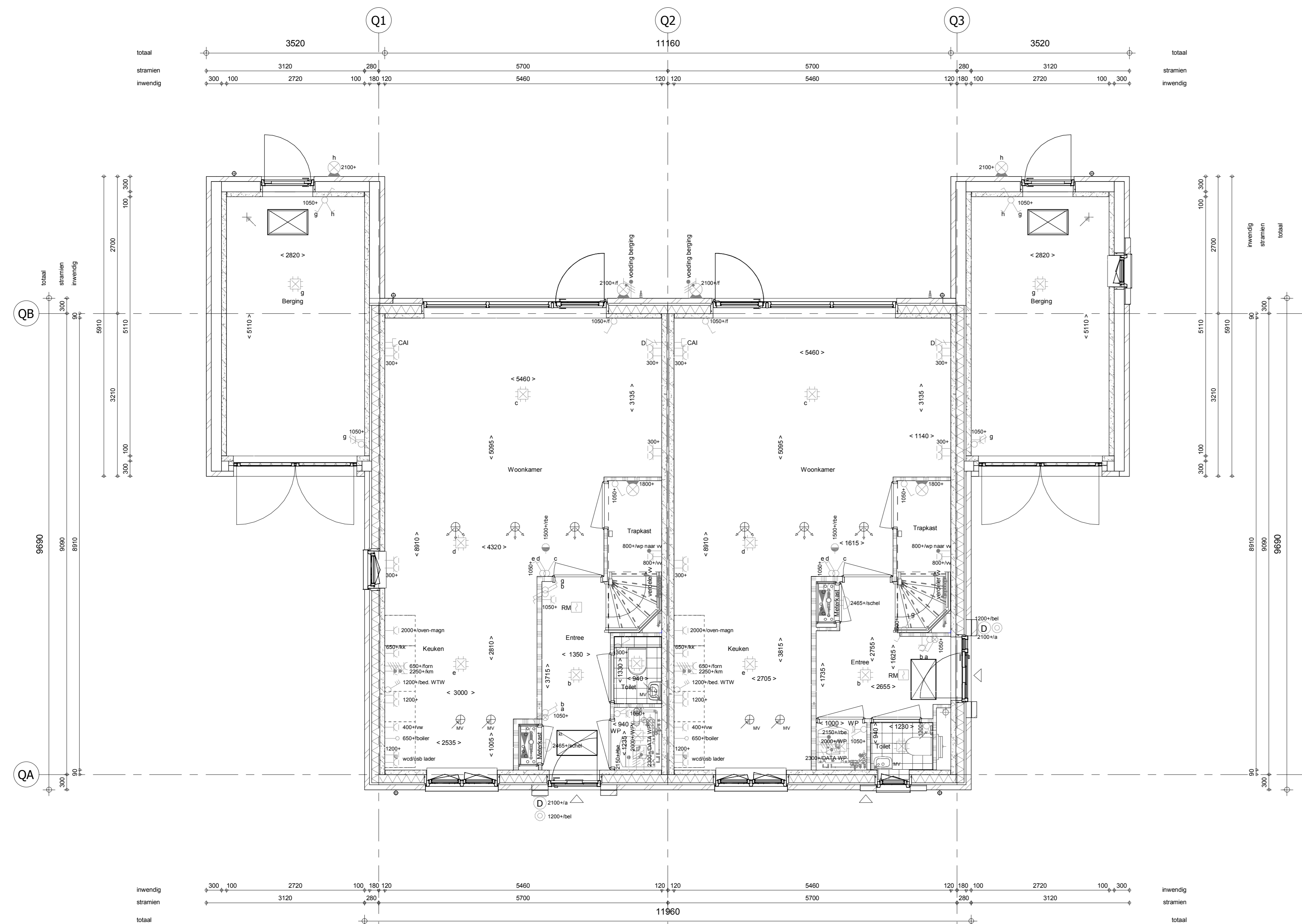
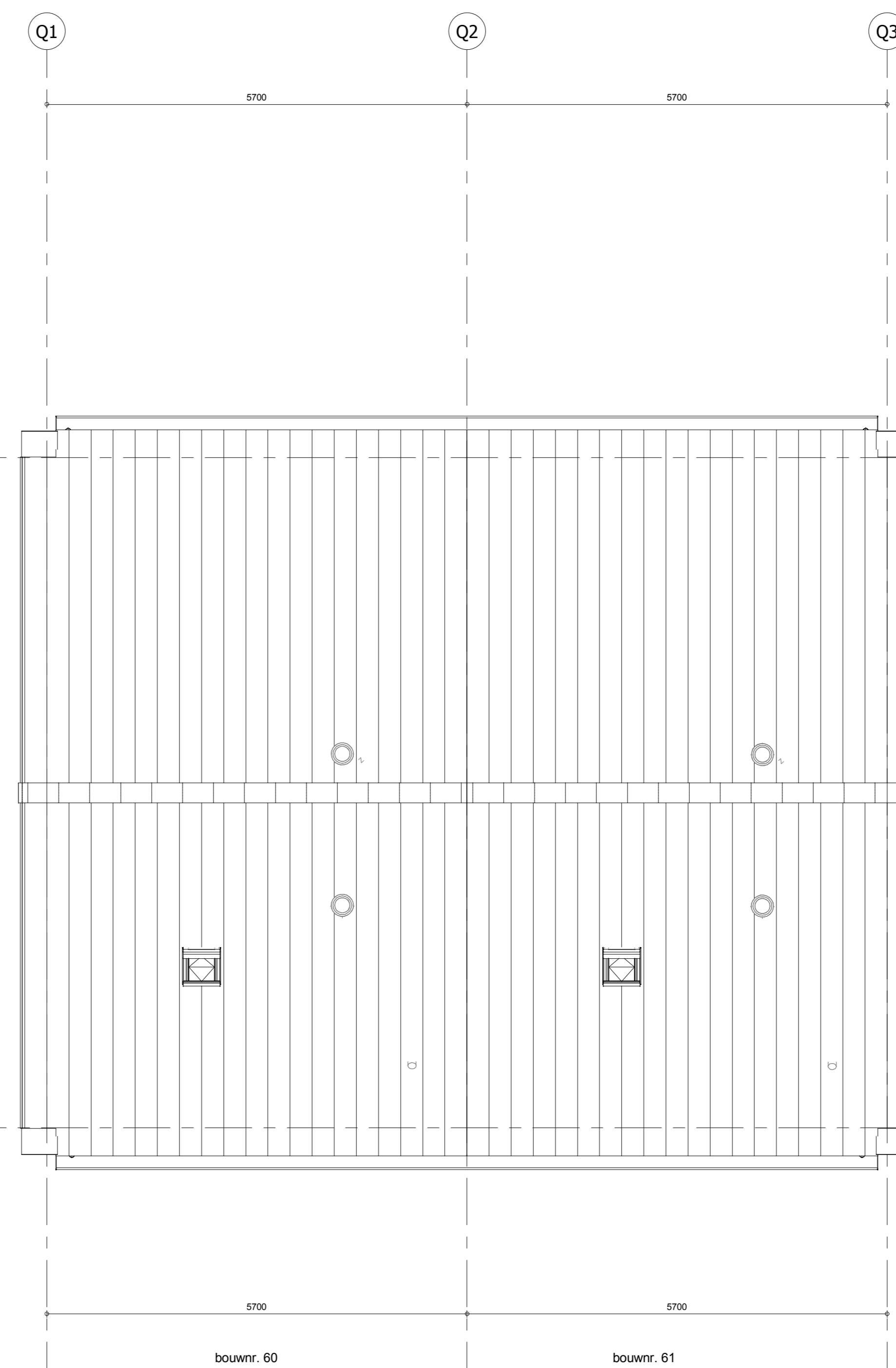


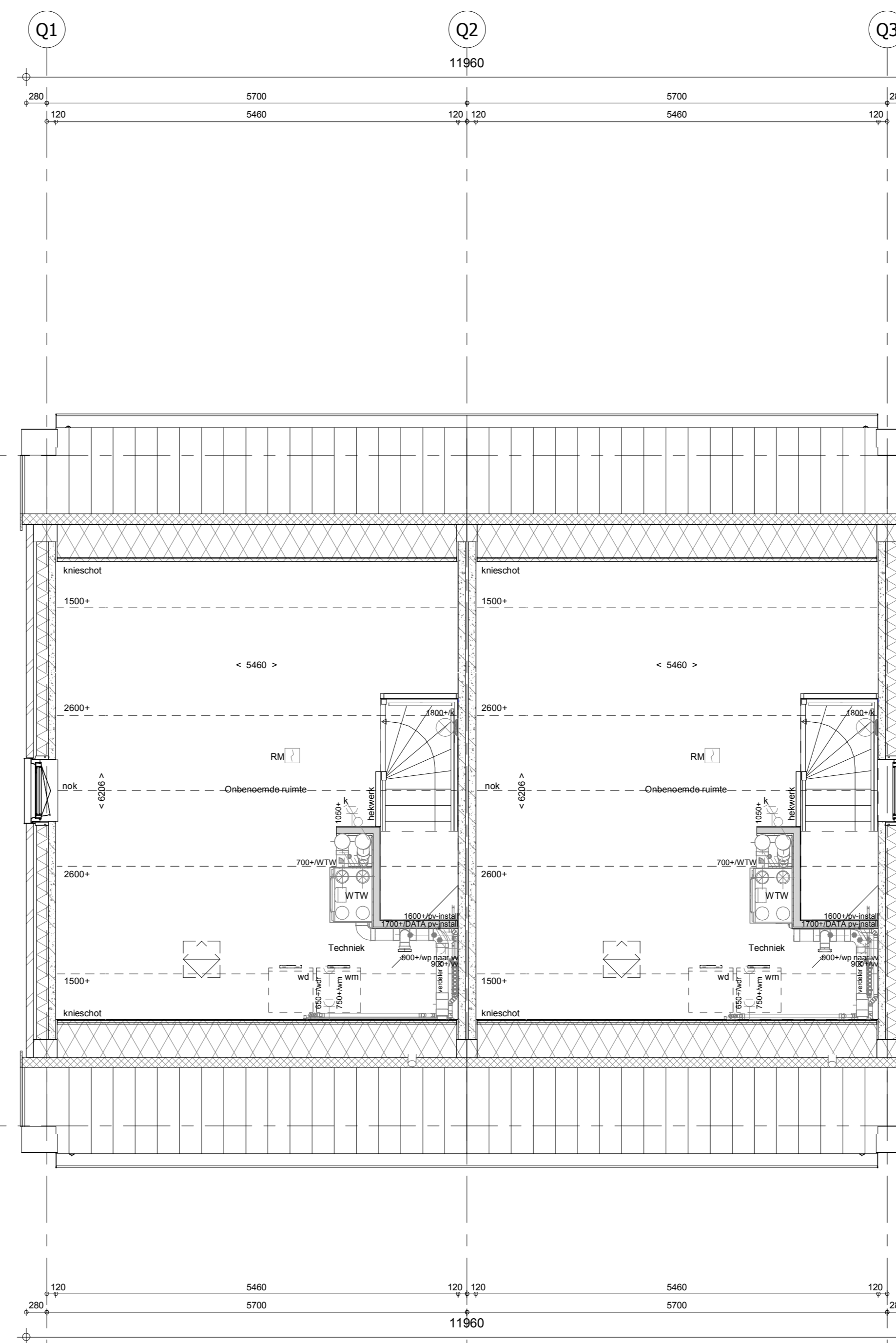
1e verdieping  
1 : 50

dakplan  
1 : 50



begane grond  
1 : 50

2e verdieping  
1 : 50



**ELEKTRISCHE INSTALLATIE**

- Aansluitpunt 1 fase, nul en beschermingscontact, pv-install bedraad, niet afgemonteerd (loos in mtk)
- Aansluitpunt voeding PV-installatie (indien PV-install aanwezig)
- Aansluitpunt niet bedraad
- Loze leiding wordt bedraad met CAI en UTP kabel, niet afgemonteerd, en op rol in meterkast (pv-inst alleen bedraad met UTP kabel)
- Aansluitpunt TV wordt bedraad met CAI en UTP kabel, afgemonteerd met CAI wandcontactdoos en female stekkerje in meterkast
- Aansluitpunt DATA wordt bedraad met CAI en UTP kabel, afgemonteerd met RJ45 wandcontactdoos en RJ45 stekkerje in meterkast (afgemonteerd DATA indien PV-install aanwezig)
- Armatuur met invoegpunt aan buitenzijde, op wand
- Bel
- Centraal aardpunt
- Centraaldoos tbv verlichting
- Drakloop
- Enkeelpolige schakelaar met wandcontactdoos, verhoogde aanrakingsveiligheid
- Aansluitpunt tbv armatuur op wand
- Rookmelder, optisch op lichtnet conform NEN 2555
- Schakelaar, 1-poolig
- Schakelaar, 1-poolig, met ingebouwde signaallamp
- Schakelaar, serie-
- Schakelaar, wissel-
- Schakelaar, wissel-fenkeelpoolig
- Schakelaar, wissel-fenkeelpoolig met ingebouwde signaallamp
- Schakelaar, 3-standen tbv bediening ventilatie
- Starting naar wp (Dp)
- Bulbenvoeder (N-NO zijde schaduwrijk)
- Verdeellichring
- Wandcontactdoos 1-voudig met beschermingscontact, verhoogde aanrakingsveiligheid
- Wandcontactdoos 1-voudig met beschermingscontact, waterdicht
- Wandcontactdoos 2-voudig met beschermingscontact, verticaal, verhoogde aanrakingsveiligheid
- Wandcontactdoos 2-voudig met beschermingscontact, horizontaal, verhoogde aanrakingsveiligheid
- Wandcontactdoos met wisselschakelaar, verhoogde aanrakingsveiligheid
- Wandcontactdoos, perflex, 2x230V tbv formis
- Wandcontactdoos, perflex, mv 230V WP 400V

**CENTRALE VERWARMING - EN WATERINSTALLATIE**

- hwa = hemelwaterfvoer
- voor poolies zie blikoverzicht
- buitenkraan voorstrij
- opstelplaats warmtepomp (WP)
- opstelplaats expansievat
- opstelplaats verdeler
- vloerverwarming
- verwarmingsetelement in badkamer
- electrisch

**VENTILATIE INSTALLATIE**

- opstelplaats gebalanceerde ventilatie (WTW)
- afzuigpunt mechanische ventilatie plafond
- afzuigpunt mechanische ventilatie wand
- toevoerpunt mechanische ventilatie plafond
- toevoerpunt mechanische ventilatie wand

**BOUWKUNDIG RENVOOI**

- Kruispalk
- Entree symbol
- betonwanden
- langliggend 90 mm
- kopigrijnd en woningcheidende wanden 100 mm
- isolatie 160 mm
- metselwerk 100 mm
- gasbeton 70/100 mm
- ongesoleerde metselwand 100 mm
- gesoleerde metselwand 100 mm
- lichte scheidingwand
- dakpakket
- ribbenvloer 350 mm
- betonvloer 200 mm
- dekvloer 70 mm
- wandtegels wgs. technische omschrijving
- Daarichting
- Rijrichting
- \* Akoestische rooster / valdorpel / stofdorpel slaapkamerdeuren
- vm = wasmachine
- wd = wasdroger

**OPSTELPLAATS**

- vm = wasmachine
- wd = wasdroger

**RENVOOI BOUWBESLUIT**

**Algemeen**

- gebruiksfunctie = woonfunctie
- te passen bouwproducten dienen te zijn voorzien van een door ministerie goedgekeurde kwaliteitsverklaring (KOCMO, KWVA, NEMA, BRL of CE-markering)

**Veiligheid**

- constructieve veiligheid conform NEN-EN 1990 en NEN-EN 1991 voor stootbelastingen
- woningcheidende wanden WED30 50min
- constructieve brandveiligheid = 60 minuten
- trap conform esen reguliere trap woningbouw omschreven in tabel 2.33 van het bouwbesluit
- keuning aan één zijde van de trap op een hoogte tussen 0,8m en 1,0m, gemeten boven de voorkant van het tredevlak
- inbraakvermogen: minimaal weerstandklasse 2 conform NEN 5087 en NEN 5096

**Gezondheid**

- geluidswering van buiten, installaties en tussen ruimten onderling conform NEN 5077 en NPR 5070
- geluidsruisniveau als gevolg van installaties in de woning en van installaties van aangrenzende percelen is niet hoger dan 30 dB
- wering van vocht (buiten) conform NEN 2778
- toilet en badkamer voorzien van vloer- en wandtegels met (vande)tegels in toilet tot 1200+ vloer, in badkamer tot ca 2200+
- lichtverversing en spuvoorziening conform NEN1087 en NPR1088
- wering van ratten en muizen, uiterste afsluiting dient geen openingen te bezitten breder dan 10mm
- daglicht conform NEN 2057

**Bruikbaarheid**

- vrije doorgang verkeersroute en toegang conform artikel 4.22 en 4.23 van het bouwbesluit
- opstelplaatsen aanrecht, kookelement, verwarmingstoestel en warmwaterstapel conform artikel 4.38 en 4.39 van het bouwbesluit
- buitenberging en buitenruimte conform afdeling 4.5 en 4.6 van het bouwbesluit.

**Energiezuinigheid**

- energieprestatiecoëfficiënt conform NEN 7120
- bouwkundige uitgangspunten:
  - Rc:op-vloer = 4,00 m<sup>2</sup>/K/W
  - Rc:gevel = 4,50 m<sup>2</sup>/K/W
  - Rc:dak = 6,00 m<sup>2</sup>/K/W
- Uw (hout) = 1,40 W/m<sup>2</sup>/K
- Uw (kunststof) = 1,32 W/m<sup>2</sup>/K
- voor prestatieresultaten zie rapportage bouw fysica
- installatie uitgangspunten:
  - verwarming: Alpha-InvoTec (Nathan) WZ3V 62HKCM
  - verwarmings: vloerverwarming LT
  - douchewarmwaterwinning: Technica Q-blaa Showersave-QB-21
  - ventilatiesysteem: Zehnder ComfoAir E300

**INSTALLATIES**

- leidingboorvoeren en mantelbus ten behoeve van meetruimte conform NEN2768
- electrische installaties conform voorschriften NEN1010 en NPR 5310
- rookmelders conform NEN 2555
- drinkwaterinstallatie conform voorschriften NEN 1006
- afvoer van huishoudelijk afvalwater (incl fecalen) conform NEN 3215 en NTR 3216
- afvoer van hemelwater conform NEN 3215 en NTR 3216
- ventilatiesysteem: mechanische toe- en afvoer gebalanceerd

**BNR 60-61**

Wijziging nr.	Wijziging datum	Wijziging omschrijving
<p>Projectnaam: Koningoord Abdijhof 61 woningen                      Projectlocatie: Berkel-Eerocht                      Projectnr.: G.103979 / 07500.090</p>		
<p>Opdrachtgever: Heijmans Vastgoed BV                      Architect: Omri Architecten                      Projectfase: Verkooptekening                      Onderwerp: Bg + 1e verd. + 2e verd. + Kap Blok Q</p>		
<p>Opdrachtgever: Heijmans Vastgoed BV                      Architect: Omri Architecten                      Projectfase: Verkooptekening                      Onderwerp: Bg + 1e verd. + 2e verd. + Kap Blok Q</p>		<p><b>heijmans</b> Woningbouw</p> <p>Opdrachtgever: Heijmans Vastgoed BV                      Architect: Omri Architecten                      Projectfase: Verkooptekening                      Onderwerp: Bg + 1e verd. + 2e verd. + Kap Blok Q</p>
<p>Formaat: A0 verhoogd                      Schaal: 1:50                      Datum: 08-09-2019                      Geëk.: VDS</p>		
		<p><b>VK-1.010-Q</b></p>