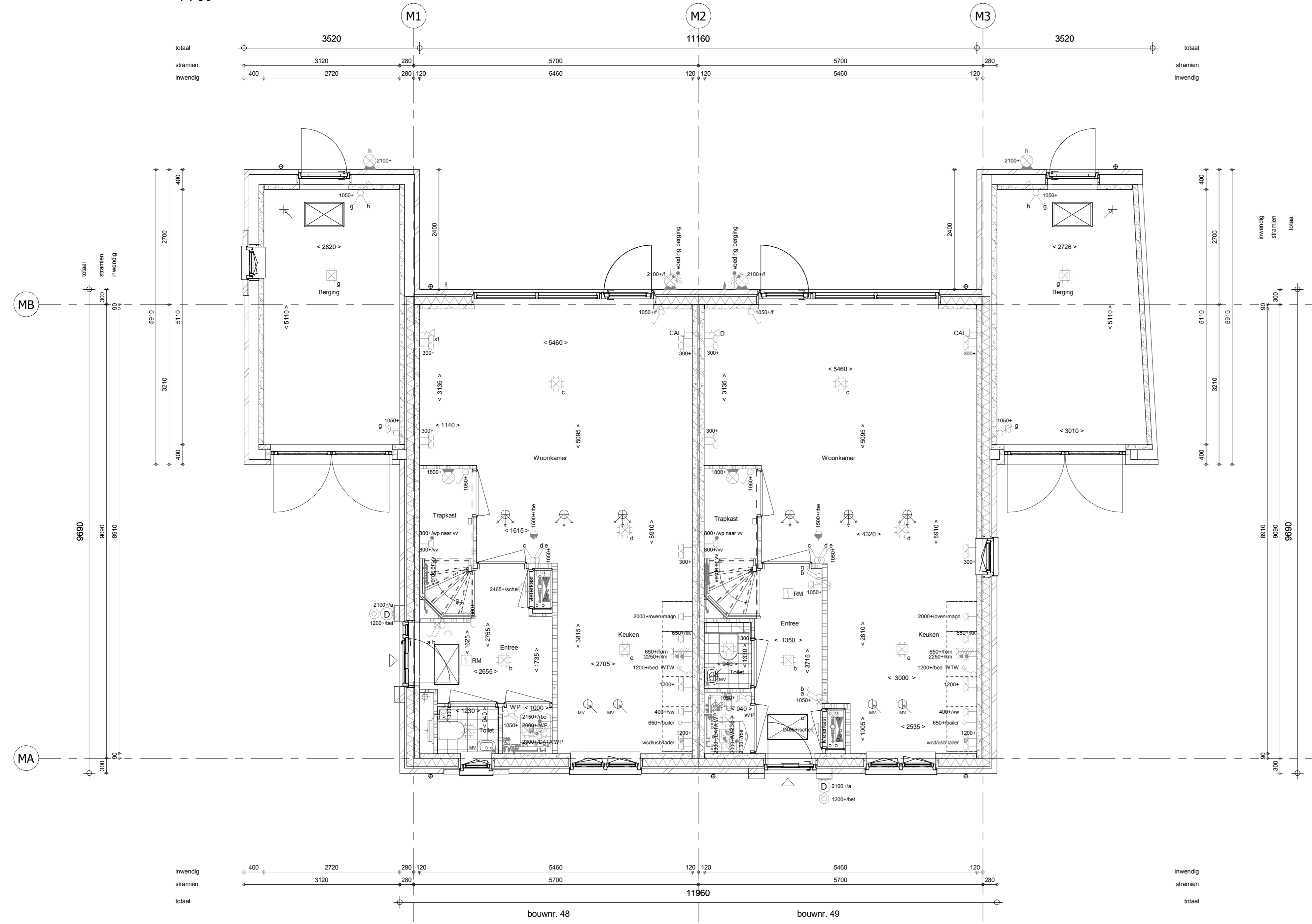
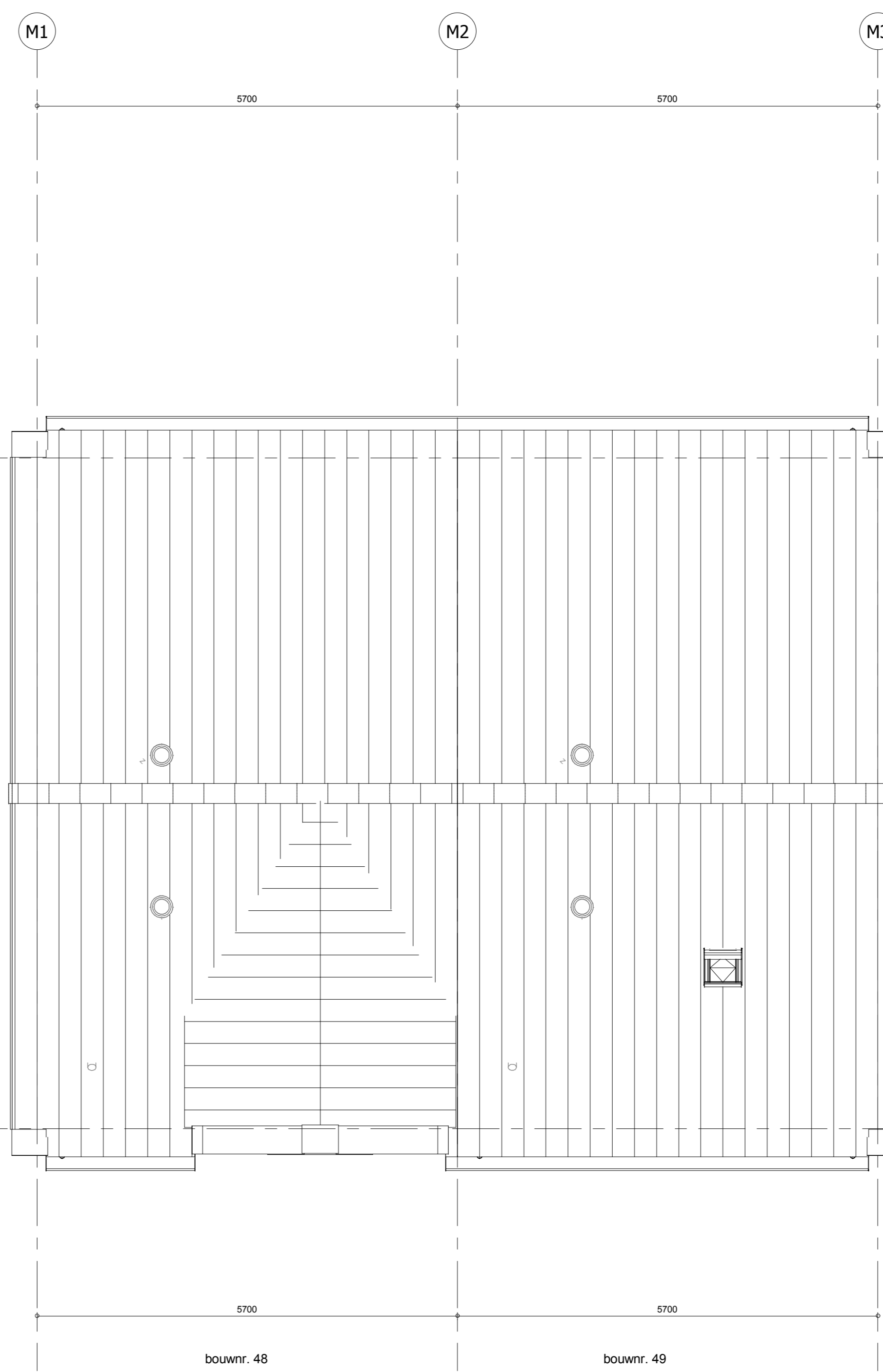


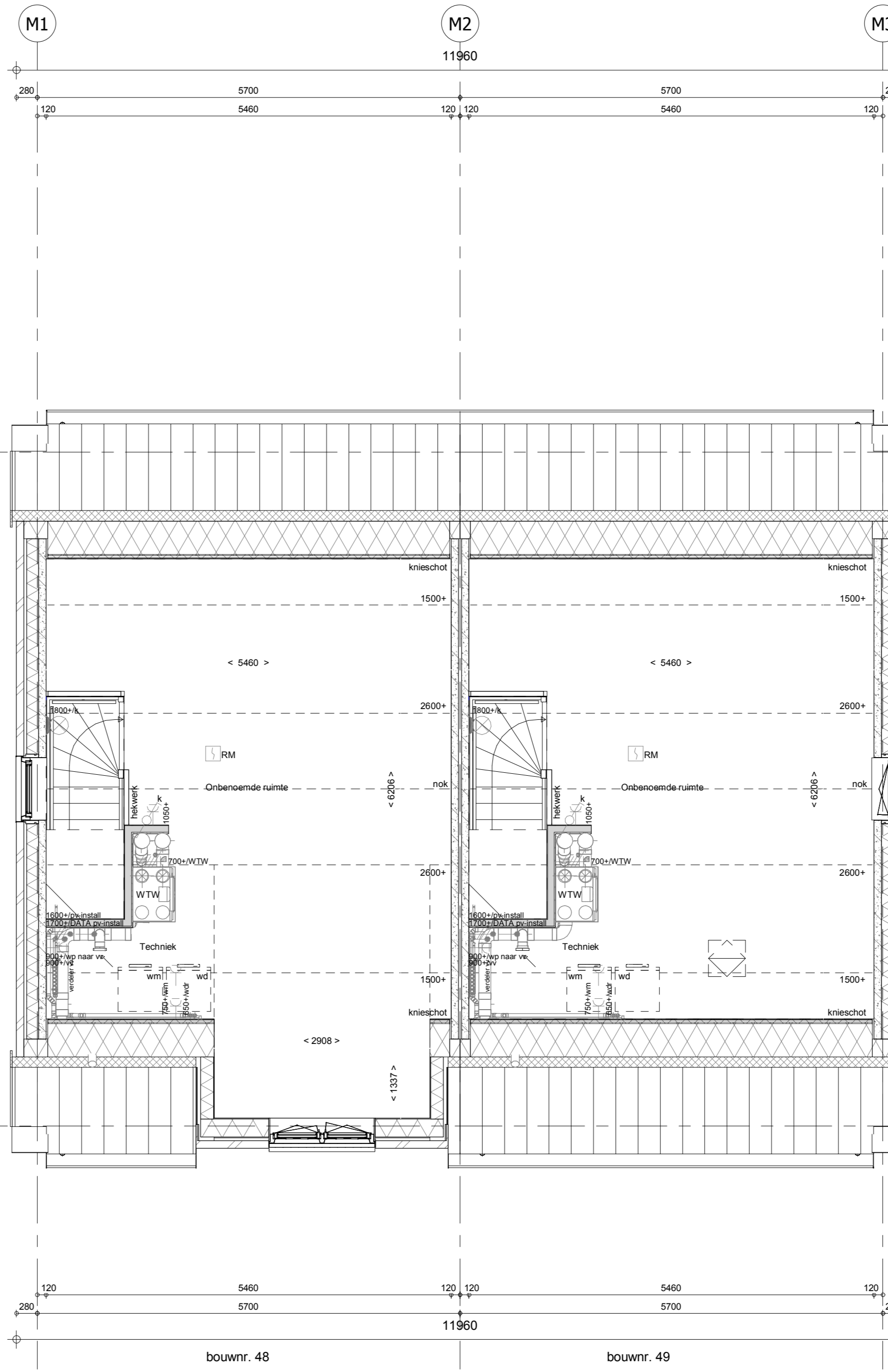
1e verdieping
1 : 50



begane grond
1 : 50



2e verdieping
1 : 50



ELEKTRISCHE INSTALLATIE

- Aansluitpunt 1 fase, nul en beschermingscontact, pv-install bedraad, niet afgemonteerd (loos in mtk)
- Aansluitpunt voeding PV-installatie (indien PV-install aanwezig)
- Aansluitpunt niet bedraad
- Loze leiding wordt bedraad met CAI en UTP kabel, niet afgemonteerd, en op rol in meterkast (pv-inst alleen bedraad met UTP kabel)
- Aansluitpunt TV wordt bedraad met CAI en UTP kabel, afgemonteerd met CAI wandcontactdoos en female stekkerje in meterkast
- Aansluitpunt DATA wordt bedraad met CAI en UTP kabel, afgemonteerd met RJ45 wandcontactdoos en RJ45 stekkerje in meterkast (afgemonteerd DATA indien PV-install aanwezig)
- Armatuur met inroeppunt aan buitenzijde, op wand
- Bel
- Centraal aardpunt
- Centraaldoos tbv verlichting
- Drakloop
- Enkeelpolige schakelaar met wandcontactdoos, verhoogde aanrakingsveiligheid
- Aansluitpunt tbv armatuur op wand
- Rookmelder, optisch op lichtnet conform NEN 2555
- Schakelaar, 1-poolig
- Schakelaar, 1-poolig, met ingebouwde signaallamp
- Schakelaar, serie-
- Schakelaar, wissel-
- Schakelaar, wissel-fenkeelpoolig
- Schakelaar, wissel-fenkeelpoolig met ingebouwde signaallamp
- Schakelaar, 3-standen tbv bediening ventilatie
- Slang naar wp (Dp)
- Buitenventilator (N-MO zijde schaduwijk)
- Verdeellichring
- Wandcontactdoos 1-voudig met beschermingscontact, verhoogde aanrakingsveiligheid
- Wandcontactdoos 1-voudig met beschermingscontact, waterdicht
- Wandcontactdoos 2-voudig met beschermingscontact, verticaal, verhoogde aanrakingsveiligheid
- Wandcontactdoos 2-voudig met beschermingscontact, horizontaal, verhoogde aanrakingsveiligheid
- Wandcontactdoos met wisselschakelaar, verhoogde aanrakingsveiligheid
- Wandcontactdoos, perilex, mv 230V WP 400V
- Wandcontactdoos, perilex, mv 230V WP 400V

CENTRALE VERWARMING - EN WATERINSTALLATIE

- hwa = hemelwaterafvoer
- voor poelies zie blikverzicht
- buitenkraan voorstrij
- opstelplaats warmtepomp (WP)
- opstelplaats expansievat
- opstelplaats verdeler-
vloerverwarming
- verwarmingselement in badkamer
electrisch

VENTILATIE INSTALLATIE

- opstelplaats gebalanceerde ventilatie (WTW)
- afzuigpunt mechanische ventilatie plafond
- afzuigpunt mechanische ventilatie wand
- toevoerpunt mechanische ventilatie plafond
- toevoerpunt mechanische ventilatie wand

BOUWKUNDIG RENVOOI

- Kruisplak
- Entree symbol
- betonwanden
- langliggend 90 mm
- topliggend en weringsscheidende wanden 100 mm
- isolatie 160 mm
- metalselwerk 100 mm
- gasbeton 70/100 mm
- ongesoldeerde metalstud wand 100 mm
- geïsoleerde metalstud wand 100 mm
- lichte scheidingwand
- dakpakket
- ribbenvloer 350 mm
- betonvloer 200 mm
- dekvloer 70 mm
- wandgelwerg. vlg. technische omschrijving
- Dijschicht
Nieuw-Olmen
- * Akoestische rooster / valdorpel /
stofdorpel slaapkamerdeuren

OPSTELPLAATS

- wm = wasmachine
- wd = wasdroger

RENVOOI BOUWBESLUIT

- Algemeen
- gebruiksfunctie = woonfunctie
- toe te passen bouwproducten dienen te zijn voorzien van een door ministerie goedgekeurde kwaliteitsverklaring (KOCMO, KWIA, KEMA, BRL of CE-markering)

Veiligheid

- constructieve veiligheid conform NEN-EN 1990 en NEN-EN 1991 voor stootbelastingen
- woningsscheidende wanden WBSD 50mm
- constructieve brandveiligheid = 60 minuten
- trap conform eisen reguliere trap woningbouw omschreven in tabel 2.33 van het bouwbesluit
- keuring aan één zijde van de trap op een hoogte tussen 0,8m en 1,0m, gemeten boven de voorkant van het tredevlak
- inbraakwerendheid: minimaal weerstandklasse 2 conform NEN 5087 en NEN 5096

Gezondheid

- geluidwering van buiten, installaties en tussen ruimten onderling conform NEN 5077 en NPR 5070
- geluidsniveau als gevolg van installaties in de woning en van installaties van aangrenzende percelen is niet hoger dan 30 dB
- wering van vocht (buiten) conform NEN 2778
- tilet en badkamer voorzien van vloer- en wandgelwerg (wandgelwerg in toilet tot >1200+ vloer, in badkamer tot ca 2200+)
- lichtbeveiliging en spulvoorziening conform NEN1087 en NPR1088
- wering van ratten en muizen, uiterste scheidsconstructie dient geen openingen te bezitten breder dan 10mm
- daglicht conform NEN 2057

Bruikbaarheid

- vrije doorgang verkeersroute en toegang conform artikel 4.22 en 4.23 van het bouwbesluit
- opstelplaatsen aanrecht, kooktoestel, verwarmingstoestel en warmwaterboiler conform artikel 4.38 en 4.39 van het bouwbesluit
- buitenberging en buitenruimte conform afdeling 4.5 en 4.6 van het bouwbesluit.

Energiezuinigheid

- energieprestatiecoëfficiënt conform NEN 7120
- bouwkundige uitgangspunten:

- Rc;bg vloer = 4,00 m ² /K/W	- installatie uitgangspunten:
- Rc;gevel = 4,50 m ² /K/W	- warmtepomp : Alpha-InnoTec (Nathan) W235V 62H/K3M
- Rc;dak = 6,00 m ² /K/W	- warmtelyfje : vloerverwarming LT
	- douchewarmtewinning : Technica Q-blue Showersave-QB-21
- Uw (hout) = 1,40 W/m²/K
- Uw (kurststof) = 1,32 W/m²/K
- voor prestatieresultaten zie rapportage bouw fysica
- ventilatiesysteem : Zehnder ComAir E300

INSTALLATIES

- leidingsdoorvoeren en mantelbus ten behoeve van meetruimte conform NEN2768
- elektrotechnische installaties conform voorschriften NEN1010 en NPR 5310
- rookmelders conform NEN 2555
- drinkwaterinstallatie conform voorschriften NEN 1006
- afvoer van huishoudelijk afvalwater (incl. fecaal) conform NEN 3215 en NTR 3216
- afvoer van hemelwater conform NEN 3215 en NTR 3216
- ventilatiesysteem: mechanische toe- en afvoer gebalanceerd

BNR 48-49

Wijziging nr.	Wijziging datum	Wijziging omschrijving
<div style="display: flex; justify-content: space-between;"> <div style="width: 60%;"> <p>Projectnaam: Koningoord Abdijhof 61 woningen</p> <p>Projectlocatie: Berkel-Eershot</p> <p>Projectnr.: G.103979 / 07500.090</p> </div> <div style="width: 35%; text-align: right;"> <p>heijmans Woningbouw</p> <p>Oranjestad 05 Sint Jansdijk Postbus 171 2616 AD Rotterdam T 020 343 51 11 F 020 343 51 51</p> </div> </div>		
<p>Opdrachtgever: Heijmans Vastgoed BV</p> <p>Architect: Omni Architecten</p> <p>Projectfase: Verkooptekening</p> <p>Onderwerp: Bg + 1e verd. + 2e verd. + Kap Blok M</p>		
		<p>Formaat: A0 verhoogd</p> <p>Schaal: 1:50</p> <p>Datum: 08-09-2019</p> <p>Gek.: VDS</p>
		<p>VK-1.010-M</p>